

Noch mehr Möglichkeiten, noch mehr Licht: Das Brandschutzglas POLFLAM[®] F für Decken und Treppen

Glas gibt in der modernen Architektur den Ton an. Das am häufigsten eingesetzte Glas ist Brandschutzglas. Dank der technologisch immer besseren Produkte auf dem Verglasungsmarkt kann Glas immer anspruchsvollere Aufgaben als Konstruktionselement übernehmen. Ein gutes Beispiel dafür ist der Einsatz in Decken und Treppen.

Bei Decken und Treppen ist die Hauptanforderung an Brandschutzglas vor allem der Fortbestand der Tragfähigkeit im Brandfall. Das für diesen Einsatzbereich vorgesehene Glas muss daher Belastungstests unterzogen und zertifiziert werden.

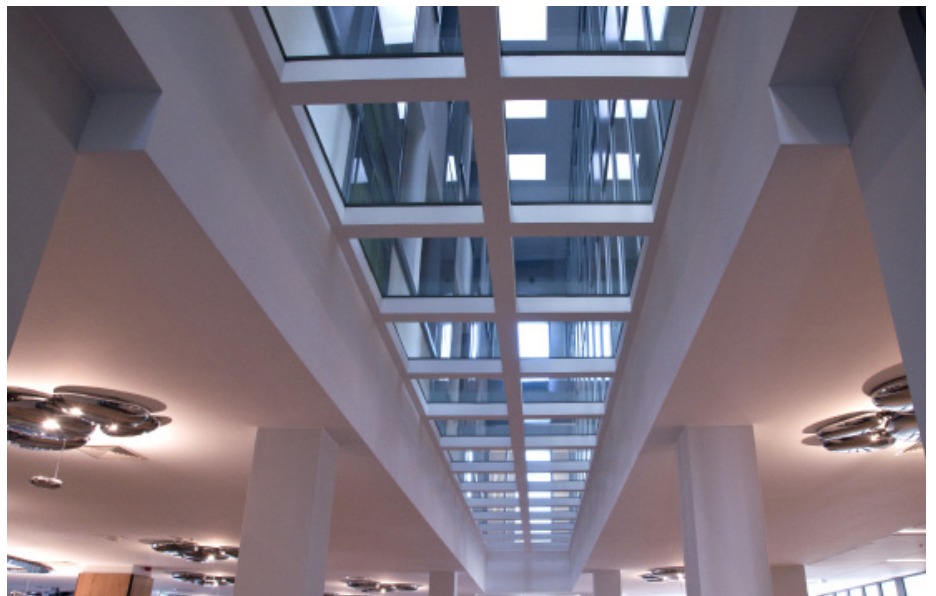
Neben dem Raumabschluss (E) und der Wärmedämmung (I) wird bei diesem Glas daher auch die Tragfähigkeit bei Brand (R) angegeben. POLFLAM bietet für Glasdecken das Brandschutzglas POLFLAM[®] F in den Feuerfestigkeitsklassen REI 30, REI 45 und REI 60 mit einer Nutzlast von nicht weniger als 5 kN/m² an. Die Glasdicke liegt abhängig von den Abmessungen zwischen 46 und 62 mm.

Feuerfeste Decken und Treppen aus Glas ermöglichen die Ausleuchtung selbst von schwer für natürliches Licht erreichbaren Innenbereichen wie Treppenhäusern. Damit haben Architekten endlich eine Lösung für einen schwierigen Gestaltungsbereich zur Hand. Die Scheiben des Brandschutzglases POLFLAM[®] F lassen sich innerhalb eines Rechtecks von maximal 2200 x 1650 mm auf unterschiedlichste geometrischen Formen zuschneiden.

Das Brandschutzglas POLFLAM[®] F ermöglicht auch im allgemeinen, täglichen Einsatz eine sichere Nutzung, da es mit einer rutschfesten Siebdruckbeschichtung überzogen werden kann.

Das Brandschutzglas POLFLAM[®] F erfüllt die Kriterien für Tragfähigkeit, Wärmedämmung und Raumabschluss gemäß DIN EN 1365-2:2014. Es wurde in einem notifizierten europäischen Institut getestet.

Wir stehen zu Ihrer Verfügung und freuen uns auf die Zusammenarbeit.



▲ *Klinikum des Militärischen Medizinischen Instituts in Warschau. Das Brandschutzglas POLFLAM[®] F REI 60 wurde bei den Decken im Innenhof eingesetzt, durch den die Haupteingangshalle beleuchtet wird.*

▼ *Oskar-Kolberg-Musikschule in Szczecinek. Bei den Decken zweier Stockwerke wurde im Treppenhaus das Brandschutzglas POLFLAM[®] F REI 60 eingesetzt.*

