

SYSTEM FR FLOOR

SZKŁO OGNIOPHONNE

POLFLAM F



POLFLAM[®]
SZKŁO OGNIOPHONNE

Szkoło ogniochronne POLFLAM jest testowane w notyfikowanych instytutach badawczych w całej Europie.



Szkoło ogniochronne POLFLAM F montowane w systemie FR FLOOR

POLFLAM® jest niezależnym producentem szkła ogniochronnego, począwszy od badań, poprzez opracowanie technologii, skończywszy na procesie produkcji. Szkoło ogniochronne POLFLAM produkowane jest w oparciu o nowoczesną technologię hydrożelową, która pozwala na uzyskanie szkła o wyjątkowej funkcjonalności.

Na rynku europejskim marka **POLFLAM**® jest dziś niekwestionowanym synonimem wysokiej jakości produktu.

Szkoło ogniochronne POLFLAM F znajduje zastosowanie w przeszkleniach podłogowych. Jest ono dostępne do zastosowań wewnętrznych w klasach odporności ogniowej REI 30, 60, 90 i 120.

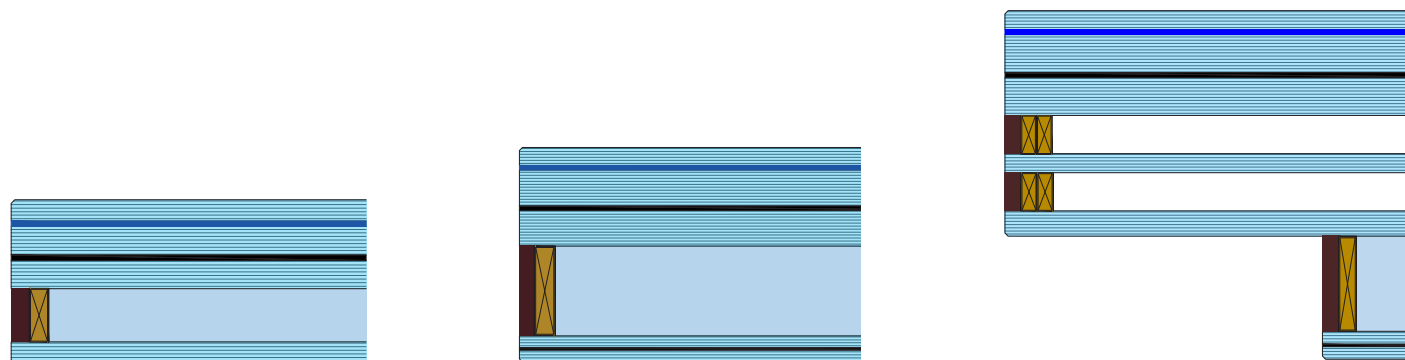
Podłogi ze szkła ogniochronnego umożliwiają doświetlenie pomieszczeń światłem dziennym, jednocześnie zapewniając użytkownikom budynku maksymalną ochronę w przypadku pożaru.

POLFLAM® oferuje szkło na podłogi szklane o nośności do $q_k = 5 \text{ kN/m}^2$.

Szkoło POLFLAM F może zostać pokryte sitodrukiem antypoślizgowym i dostępne jest również w postaci tafli o nieregularnym kształcie.

Projekt wszystkich elementów podlegających obciążeniom statycznym oraz ich połączeń wymaga wykonania obliczeń statycznych indywidualnie dla każdego rozwiązania.

Niniejsza broszura zawiera krótki przegląd możliwości szkła ogniochronnego POLFLAM F. W celu prawidłowego montażu należy kierować się szczegółowymi informacjami podanymi w instrukcji, jak również danymi dotyczącymi klasyfikacji lub raportem z badań poddanej testom konstrukcji. W celu uzyskania dodatkowych informacji prosimy o kontakt z lokalnym przedstawicielem firmy POLFLAM.



	POLFLAM F62	POLFLAM F72	POLFLAM F110
Klasa odporności na ogień	REI 30, REI 60	REI 30	REI 30, REI 60, REI 90, REI 120
Całkowita grubość [mm]	62 ±3	72 ±3	110 ±3
Ciężar [kg/m ²]	136	136	158
Zakres temperatur użytkowania [°C]	-40 / +50		
Odporność na uderzenie wahadłem	1(B)1		1(B)1 / 1(B)1
Przepuszczalność światła τ_v [%]	75*	69*	55*
Współczynnik przenikania ciepła U_g [W/m ² K]	4.0*	2.8*	0.8**
Izolacyjność akustyczna R_w (C; C_{tr}) [dB]	53 (-3; -7)*	53 (-3; -7)*	54 (-3; -7)*
Maksymalne wymiary szkła [mm]	2200x1650 REI 30 1900x1650 REI 60	2200x1650	2200x1650

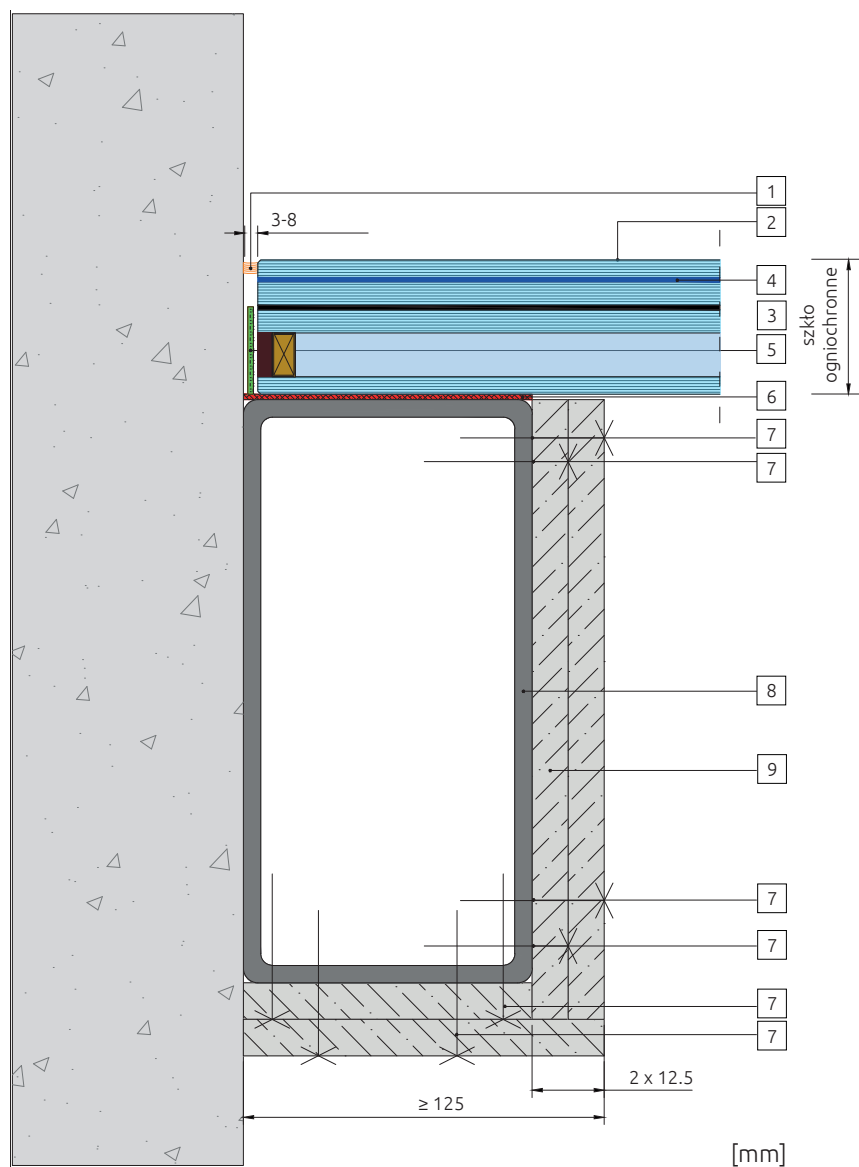
* parametry szacunkowe

** parametry szacunkowe; 2 x szkło niskoemisyjne o współczynniku 1,1

Szko o innej budowie – na życzenie.

POLFLAM F62

Montaż szkła POLFLAM F na stalowej konstrukcji wsporczej



POLFLAM F62

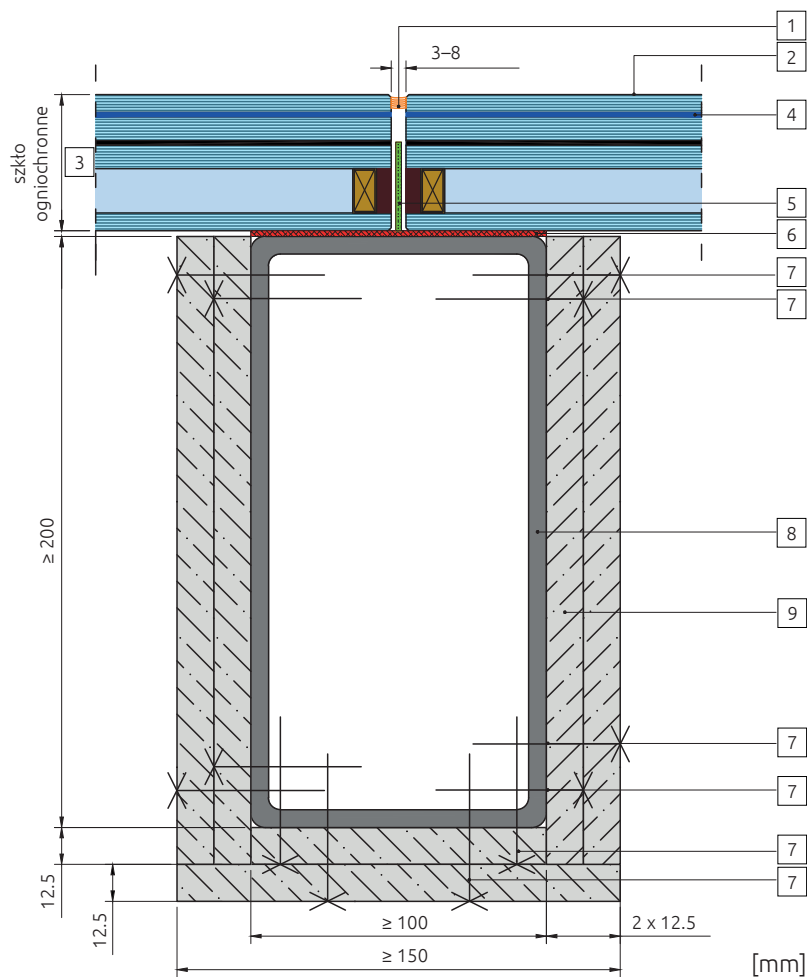
REI 30, REI 60

SYSTEM FR FLOOR

1	Silikon – DOWSIL™ 791
2	Możliwość nadruku antypoślizgowego
3	Szkło ogniochronne POLFLAM F62
4	Nadruk na krawędzi (nieprzezierny)
5	Ogniochronna taśma uszczelniająca KERAFIX® FXL 200 35 x 2 mm
6	Papier ceramiczny
7	Wkręt samowiercący ze stali węglowej ocynkowanej (6.3 x 50 mm)
8	Podkonstrukcja: belka stalowa lub żelbetowa według obliczeń statycznych (patrz szczegóły na str. 7)
9	Płyta gipsowo-kartonowa DF 2 x 12.5 mm

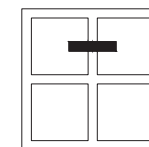
POLFLAM F62

Montaż szkła POLFLAM F na stalowej konstrukcji wsporczej



POLFLAM F62

REI 30, REI 60

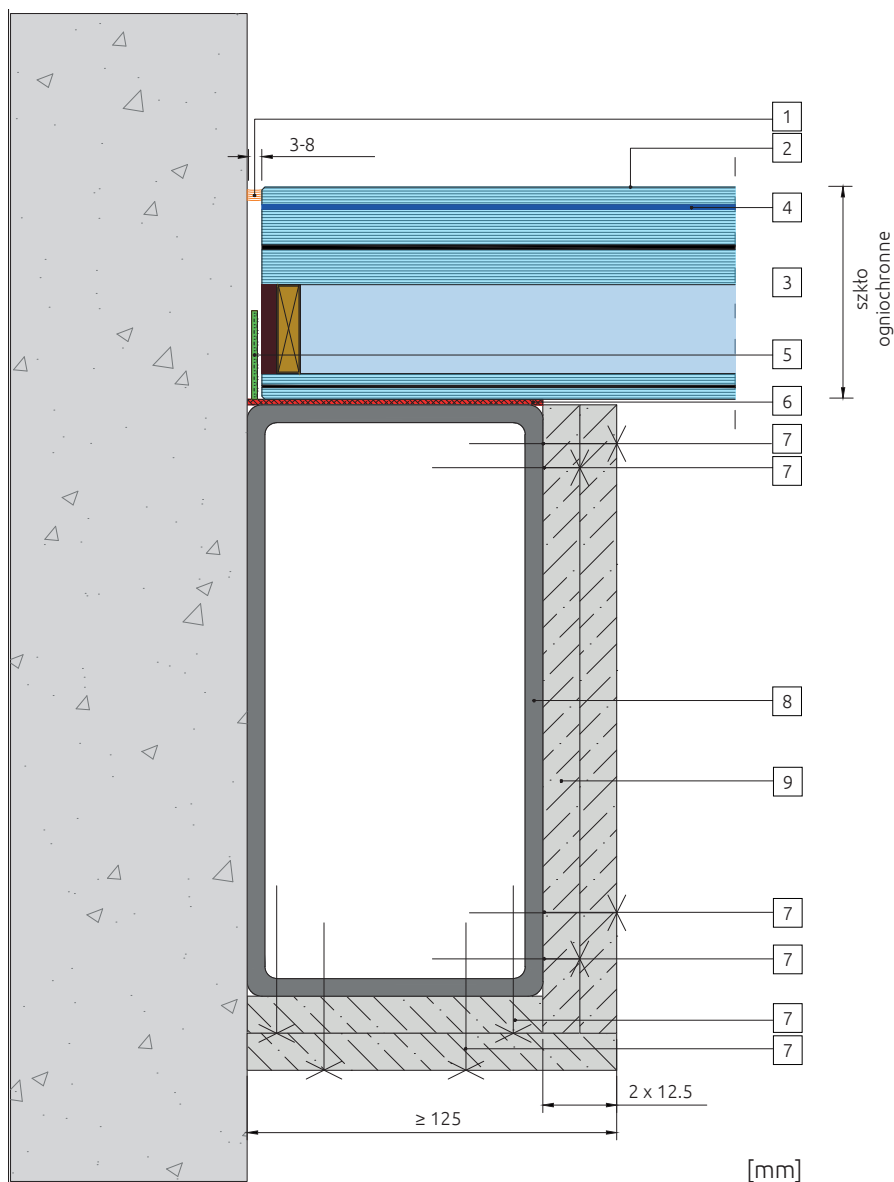


SYSTEM FR FLOOR

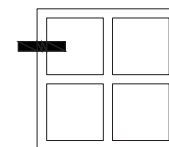
1	Silikon – DOWSIL™ 791
2	Możliwość nadruku antypoślizgowego
3	Szkoło ogniochronne POLFLAM F62
4	Nadruk na krawędzi (nieprzezierny)
5	Ogniochronna taśma uszczelniająca KERAFIX® FXL 200 35 x 2 mm
6	Papier ceramiczny
7	Wkręt samowierzący ze stali węglowej ocynkowanej (6.3 x 50 mm)
8	Podkonstrukcja: belka stalowa lub żelbetowa według obliczeń statycznych (patrz szczegół na str. 8)
9	Płyta gipsowo-kartonowa DF 2 x 12.5 mm

POLFLAM F72

Montaż szkła POLFLAM F na stalowej konstrukcji wsporczej



POLFLAM F72
REI 30

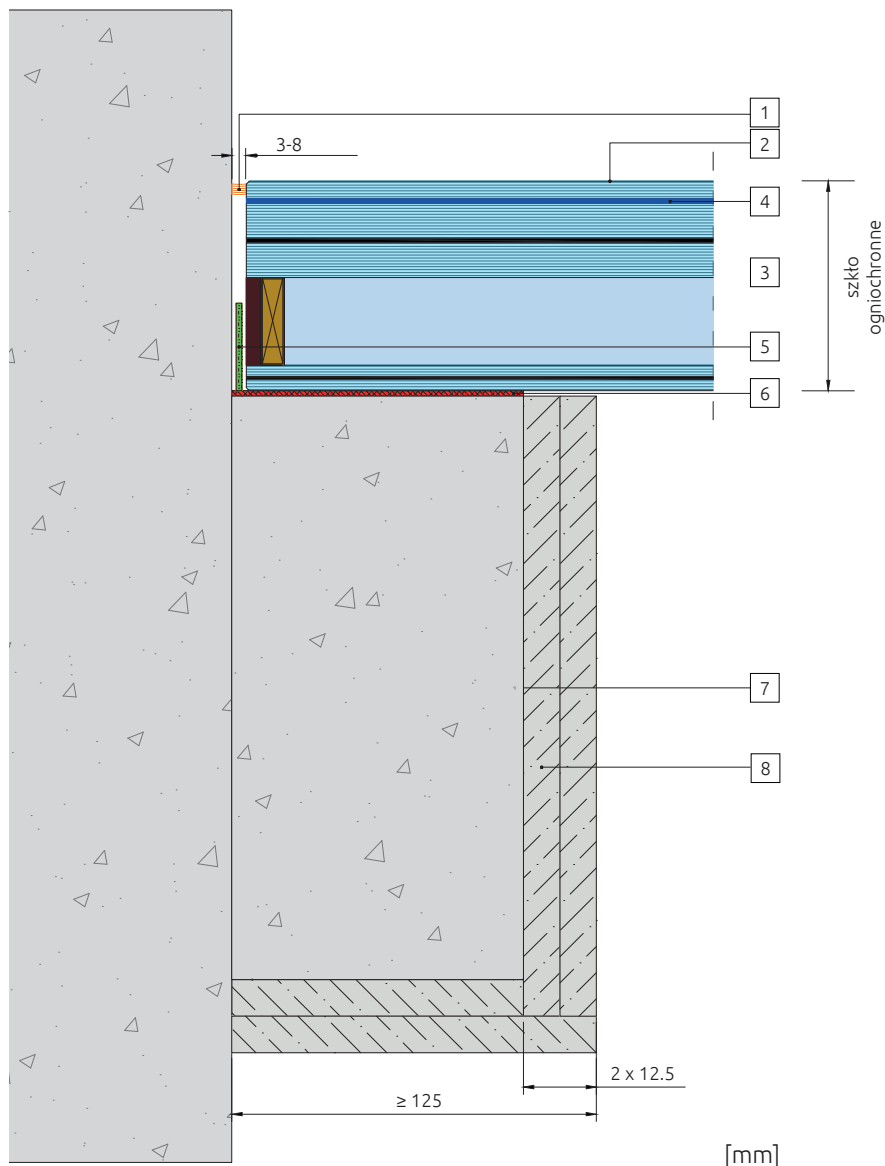


SYSTEM FR FLOOR

1	Silikon – DOWSIL™ 791
2	Możliwość nadruku antypoślizgowego
3	Szkło ogniochronne POLFLAM F72
4	Nadruk na krawędzi (nieprzezierny)
5	Ogniochronna taśma uszczelniająca KERAFIX® FXL 200 35 x 2 mm
6	Papier ceramiczny
7	Wkręt samowiercący ze stali węglowej ocynkowanej (6.3 x 50 mm)
8	Podkonstrukcja: belka stalowa lub żelbetowa według obliczeń statycznych (patrz szczegół na str. 7)
9	Płyta gipsowo-kartonowa DF 2 x 12.5 mm

POLFLAM F72

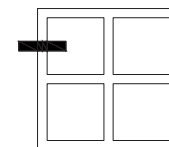
Montaż szkła POLFLAM F na żelbetowej konstrukcji wsporczej



[mm]

POLFLAM F72

REI 30

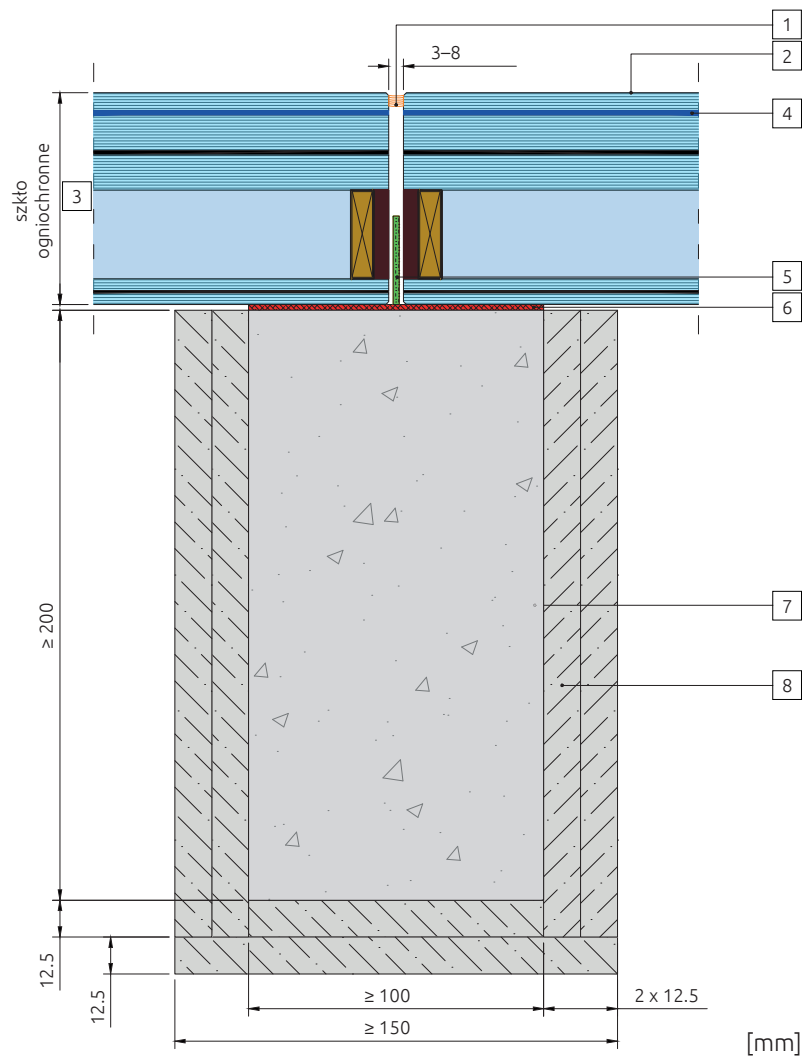


SYSTEM FR FLOOR

1	Silikon – DOWSIL™ 791
2	Możliwość nadruku antypoślizgowego
3	Szkło ogniochronne POLFLAM F72
4	Nadruk na krawędzi (nieprzezierny)
5	Ogniochronna taśma uszczelniająca KERAFIX® FXL 200 35 x 2 mm
6	Papier ceramiczny
7	Belka żelbetowa według obliczeń statycznych
8	Płyta gipsowo-kartonowa DF 2 x 12.5 mm – opcjonalnie

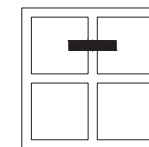
POLFLAM F72

Montaż szkła POLFLAM F na żelbetowej konstrukcji wsporczej



POLFLAM F72

REI 30

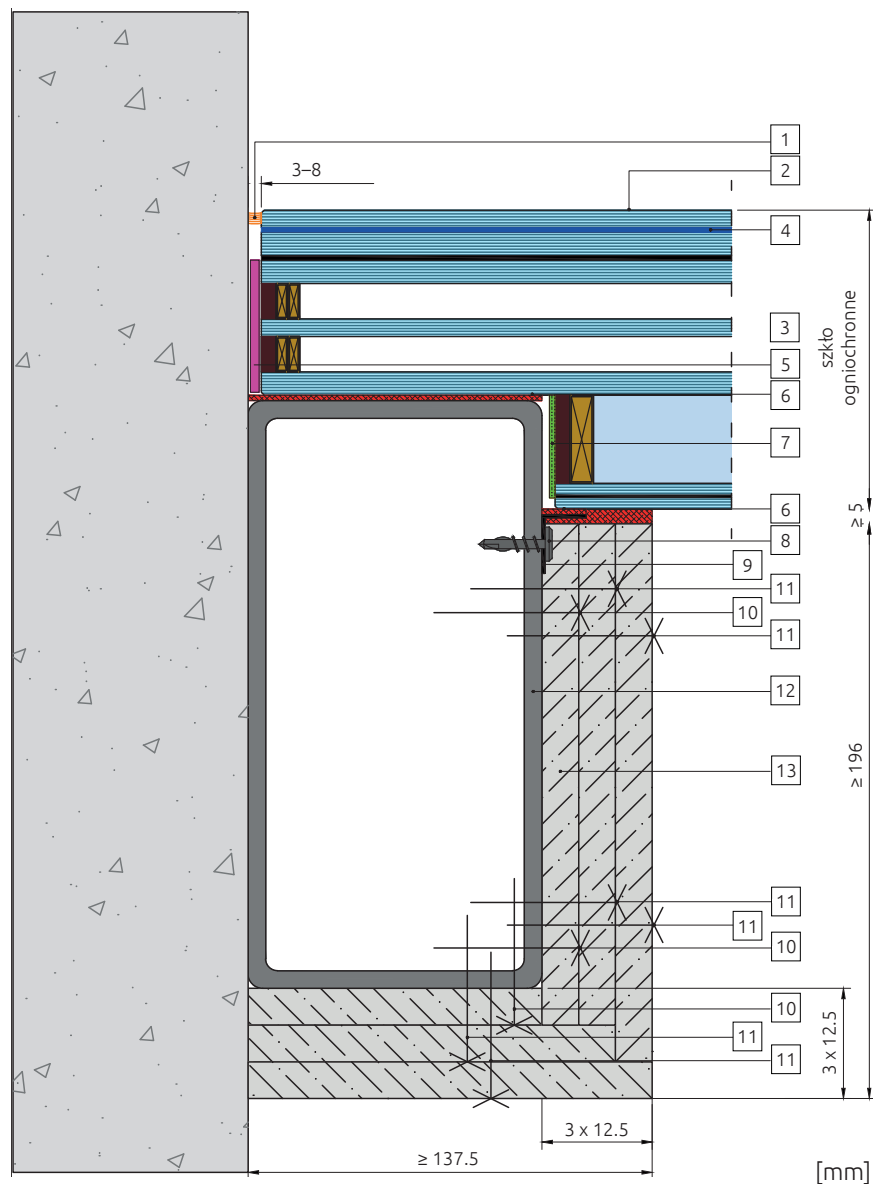


SYSTEM FR FLOOR

1	Silikon – DOWSIL™ 791
2	Możliwość nadruku antypoślizgowego
3	Szko ogniochronne POLFLAM F72
4	Nadruk na krawędzi (nieprzezierny)
5	Ogniochronna taśma uszczelniająca KERAFIX® FXL 200 35 x 2 mm
6	Papier ceramiczny
7	Belka betonowa zbrojona lub belka stalowa w obudowie gipsowej według obliczeń statycznych (patrz szczegół na str. 5)
8	Płyta gipsowo-kartonowa DF 2 x 12.5 mm – opcjonalnie

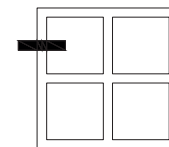
POLFLAM F110

Montaż szkła POLFLAM F na stalowej konstrukcji wsporczej



POLFLAM F110

REI 30, REI 60, REI 90, REI 120

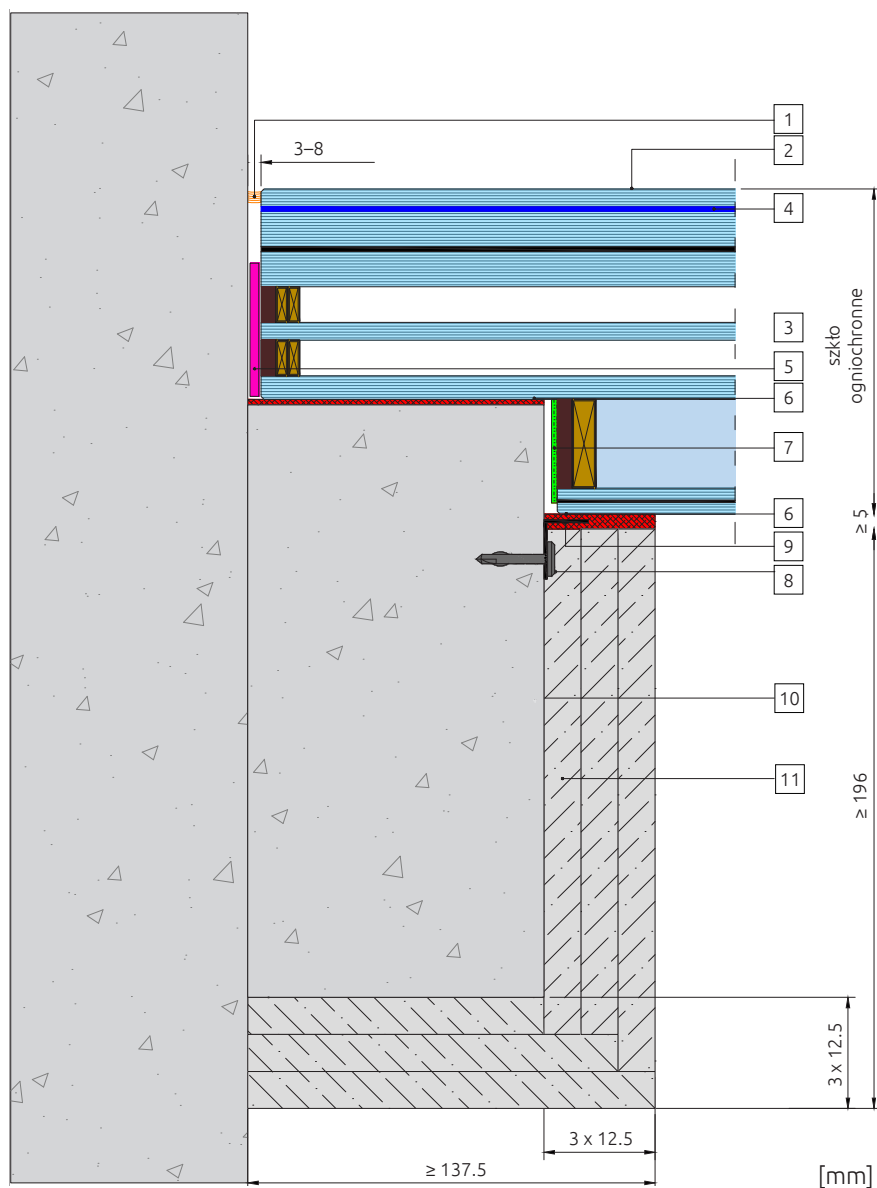


SYSTEM FR FLOOR

1	Silikon – DOWSIL™ 791
2	Możliwość nadruku antypoślizgowego
3	Szkło ogniochronne POLFLAM F110
4	Nadruk na krawędzi (nieprzezierny)
5	Możliwość wypełnienia polipropylenem (45 x 3 mm)
6	Papier ceramiczny
7	Ogniochronna taśma uszczelniająca KERAFIX® FXL 200 35 x 2 mm
8	Wkręt samowierący ze stali węglowej ocynkowanej (4.2 x 25 mm)
9	Kątownik ze stali nierdzewnej 40/20/0.8 w rozstawie co 400 mm
10	Wkręt samowierący ze stali węglowej ocynkowanej (6.3 x 50 mm)
11	Wkręt samowierący ze stali węglowej ocynkowanej (6.3 x 70 mm)
12	Podkonstrukcja: belka stalowa lub żelbetowa według obliczeń statycznych (patrz szczegół na str. 10)
13	Płyta gipsowo-kartonowa DF 3 x 12.5 mm

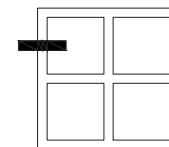
POLFLAM F110

Montaż szkła POLFLAM F na żelbetowej konstrukcji wsporczej



POLFLAM F110

REI 30, REI 60, REI 90, REI 120

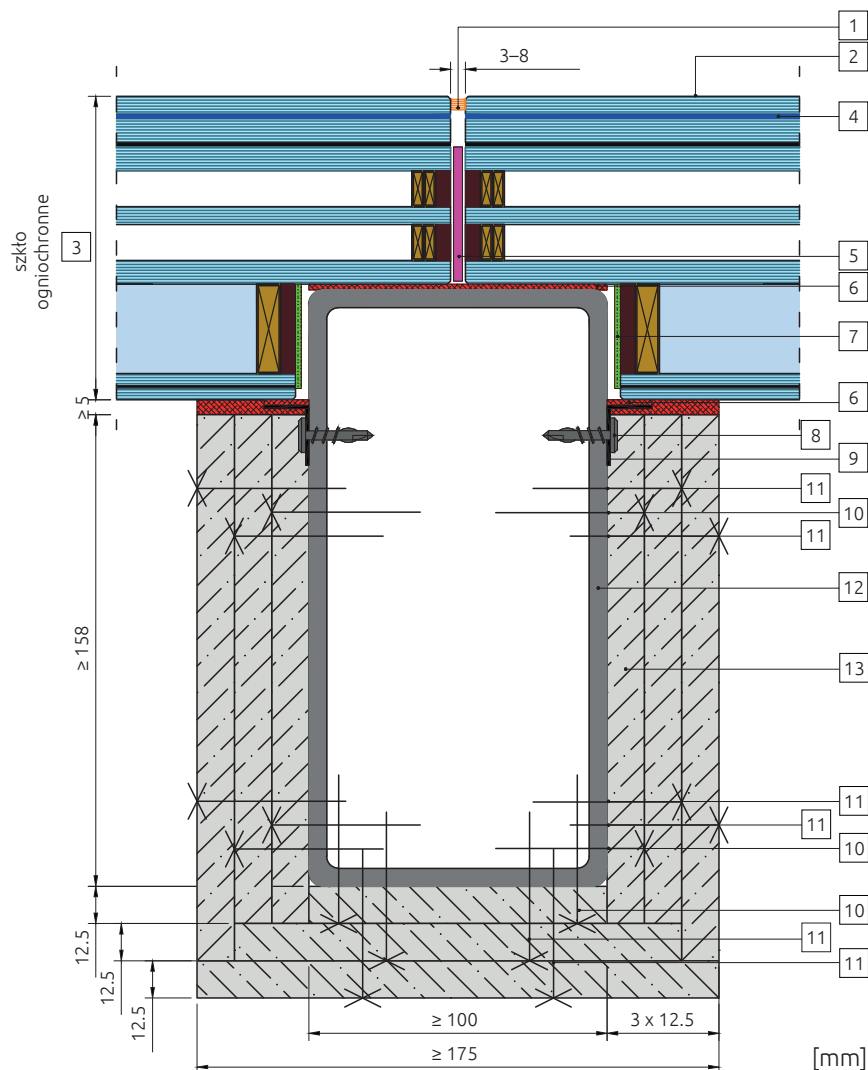


SYSTEM FR FLOOR

1	Silikon – DOWSIL™ 791
2	Możliwość nadruku antypoślizgowego
3	Szkło ogniochronne POLFLAM F110
4	Nadruk na krawędzi (nieprzezierny)
5	Możliwość wypełnienia polipropylenem (45 x 3 mm)
6	Papier ceramiczny
7	Ogniochronna taśma uszczelniająca KERAFIX® FXL 200 35 x 2 mm
8	Wkręt samowierzący ze stali węglowej ocynkowanej (4.2 x 25 mm)
9	Kątownik ze stali nierdzewnej 40/20/0.8 w rozstawie co 400 mm
10	Belka żelbetowa według obliczeń statycznych
11	Płyta gipsowo-kartonowa DF 3 x 12.5 mm

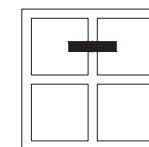
POLFLAM F110

Montaż szkła POLFLAM F na stalowej konstrukcji wsporczej



POLFLAM F110

REI 30, REI 60, REI 90, REI 120

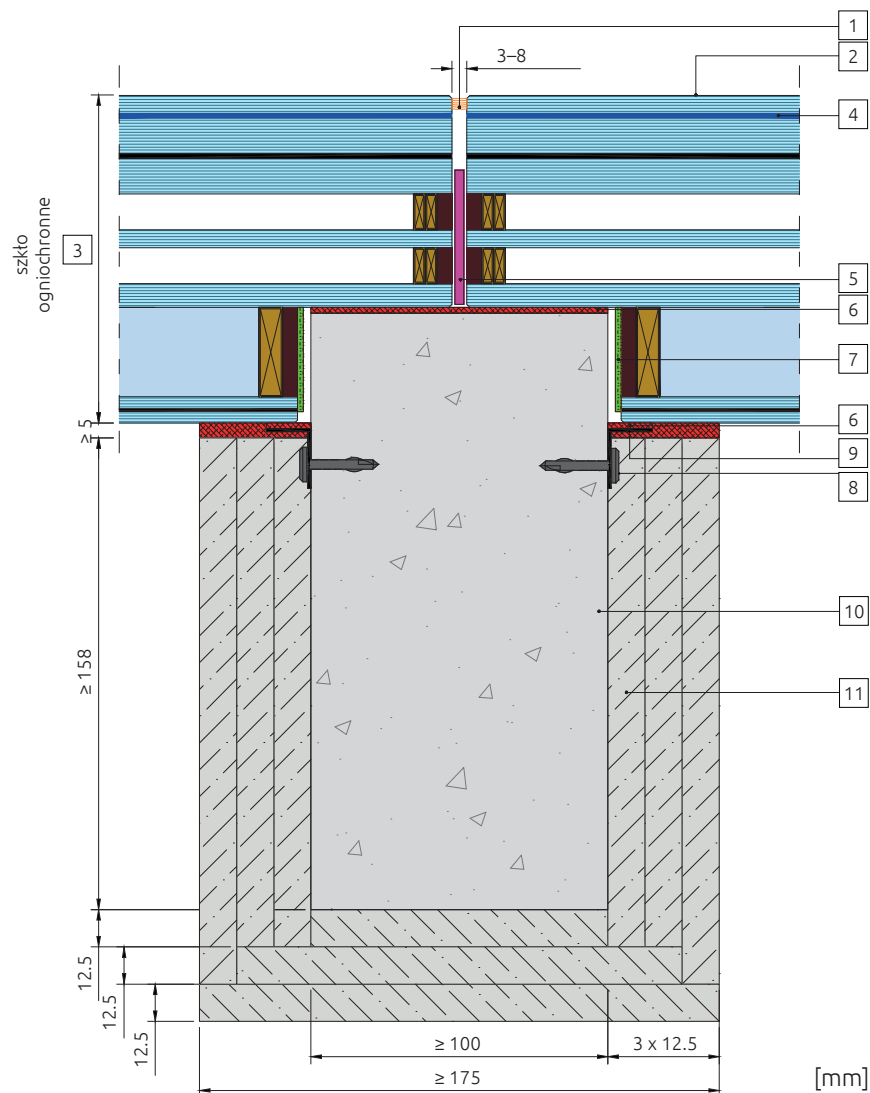


SYSTEM FR FLOOR

1	Silikon – DOWSIL™ 791
2	Możliwość nadruku antypoślizgowego
3	Szkło ogniochronne POLFLAM F110
4	Nadruk na krawędzi (nieprzezierny)
5	Możliwość wypełnienia polipropylenem (45 x 3 mm)
6	Papier ceramiczny
7	Ogniochronna taśma uszczelniająca KERAFIX® FXL 200 35 x 2 mm
8	Wkręt samowierzący ze stali węglowej ocynkowanej (4.2 x 25 mm)
9	Kątownik ze stali nierdzewnej 40/20/0.8 mm w rozstawie co 400 mm
10	Wkręt samowierzący ze stali węglowej ocynkowanej (6.3 x 50 mm)
11	Wkręt samowierzący ze stali węglowej ocynkowanej (6.3 x 70 mm)
12	Podkonstrukcja: belka stalowa lub żelbetowa według obliczeń statycznych
13	Płyta gipsowo-kartonowa DF 3 x 12.5 mm

POLFLAM F110

Montaż szkła POLFLAM F na żelbetowej konstrukcji wsporczej



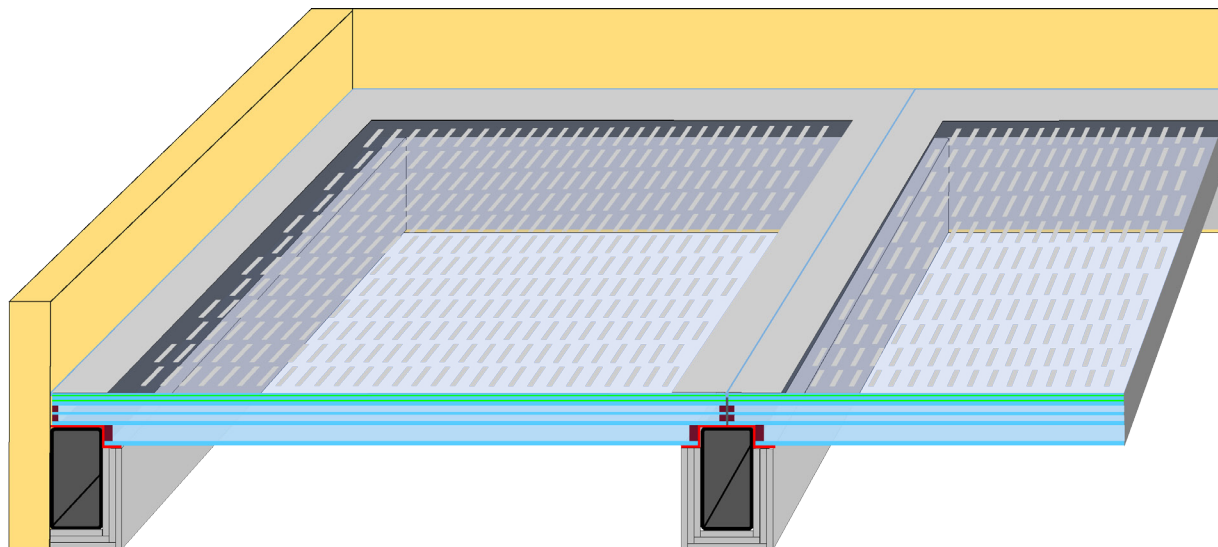
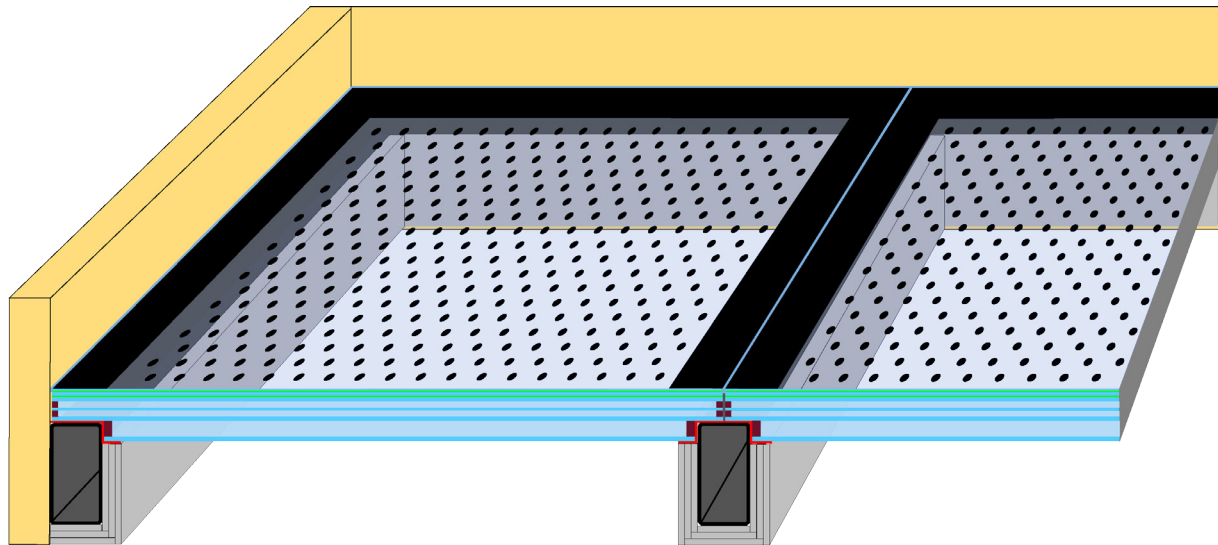
POLFLAM F110

REI 30, REI 60, REI 90, REI 120

SYSTEM FR FLOOR

1	Silikon – DOWSIL™ 791
2	Możliwość nadruku antypoślizgowego
3	Szkoło ogniochronne POLFLAM F110
4	Nadruk na krawędzi (nieprzezierny)
5	Możliwość wypełnienia polipropylenem (45 x 3 mm)
6	Papier ceramiczny
7	Ogniochronna taśma uszczelniająca KERAFIX® FXL 200 35 x 2 mm
8	Wkręt samowierzący ze stali węglowej ocynkowanej (4.2 x 25 mm)
9	Kątownik ze stali nierdzewnej 40/20/0.8 mm w rozstawie co 400 mm
10	Belka żelbetowa według obliczeń statycznych
11	Płyta gipsowo-kartonowa DF 3 x 12.5 mm

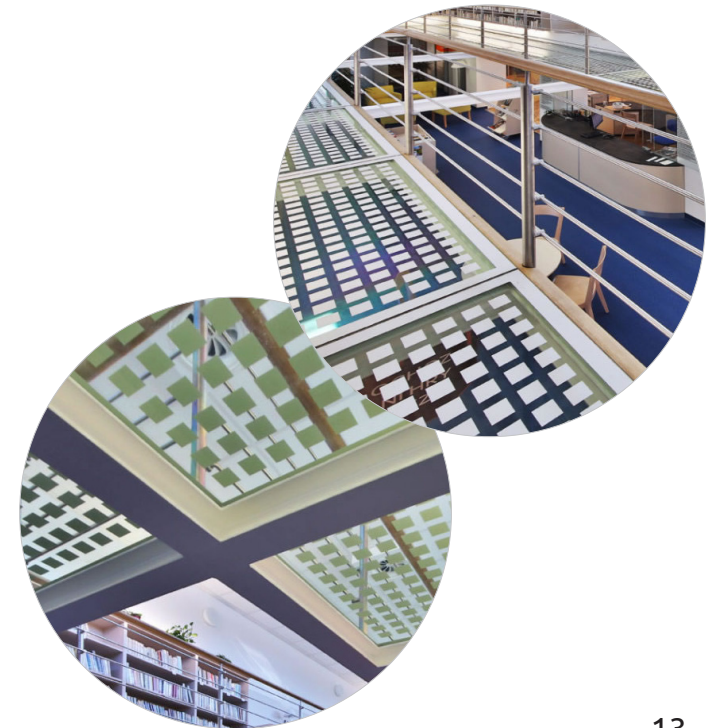
Warianty sitodruku na szkłe POLFLAM F



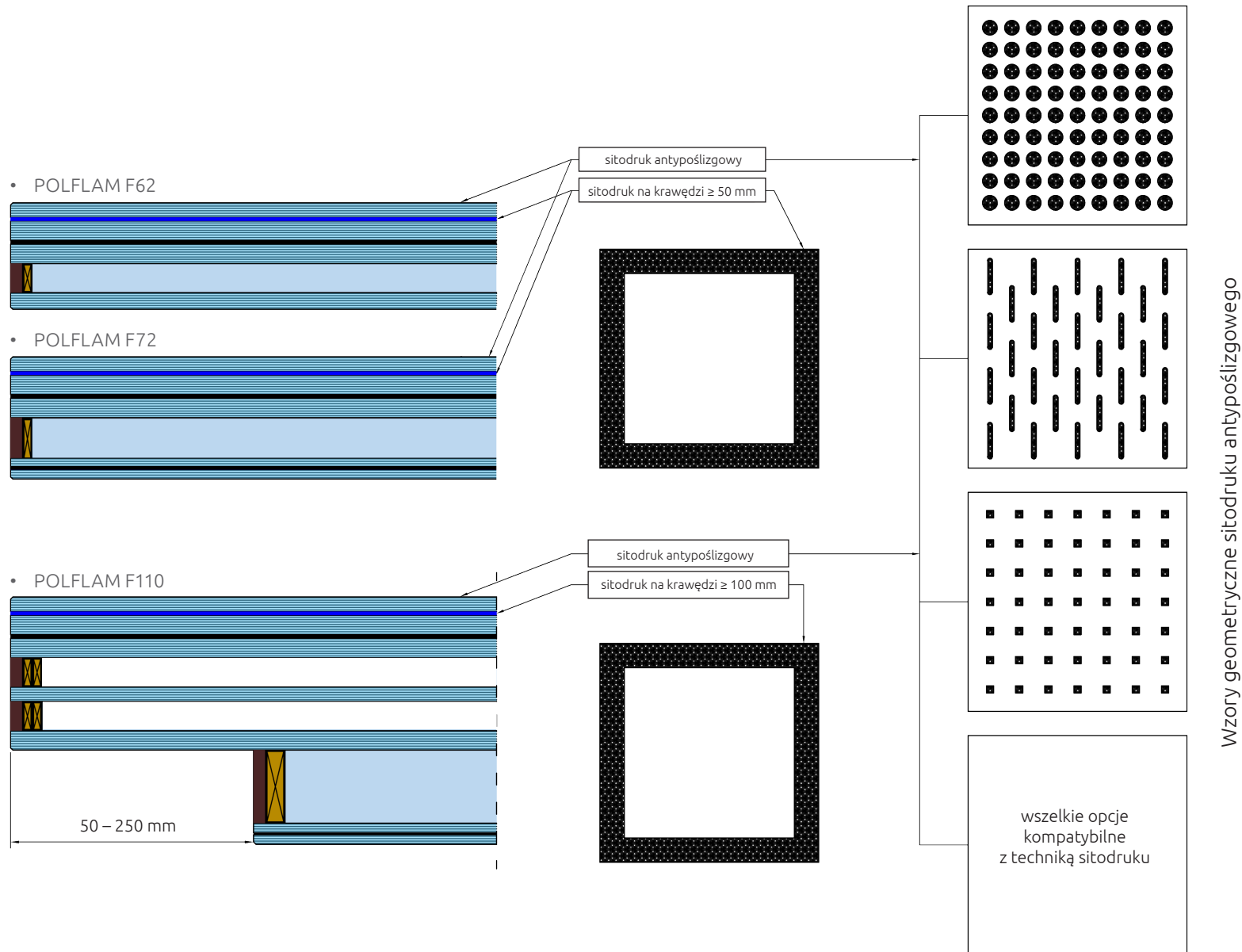
Szkło POLFLAM F produkowane jest z krawędziami pokrytymi nieprzezroczystym sitodrukiem o szerokości ≥ 50 mm, którego zadaniem jest zastąpienie elementów konstrukcji, na której osadzona jest szklana podłoga.

Opcjonalny, nanoszony metodą sitodruku wzór geometryczny zapewnia antypoślizgowe właściwości powierzchni i podnosi walory estetyczne przeszklenia.

Zarówno na krawędziach, jak i na powierzchni szkła, na życzenie klienta nadruki sitodrukiem mogą być wykonywane w różnych kolorach z palety RAL.

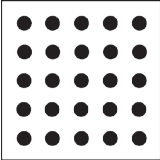
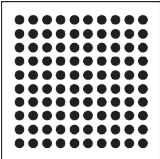
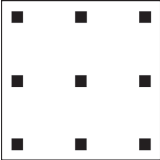
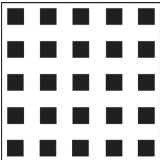
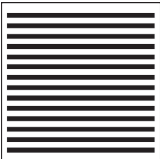


Warianty sitodruku na szkłe POLFLAM F



Sitodruk antypoślizgowy nie jest gwarantowany, cena oraz dostępność – na życzenie.

Wzory nadruków antypoślizgowych

Oznaczenie	Wzór	Specyfikacja techniczna
KROPKI 3/3		<ul style="list-style-type: none"> • Średnica kropek: 3 mm • Odstęp między kropkami: 3 mm • Pokrycie powierzchni: 24.2 % • Certyfikowany przez ITB zgodnie z normą DIN 51130: Klasa antypoślizgowości R9 • Standardowe kolory: satynowy, biały • Kolory niestandardowe: paleta RAL – na życzenie
KROPKI 2/1		<ul style="list-style-type: none"> • Średnica kropek: 2 mm • Odstęp między kropkami: 1 mm • Pokrycie powierzchni: 37.3 % • Standardowe kolory: satynowy, biały • Kolory niestandardowe: paleta RAL – na życzenie
KWADRATY 2.5/12		<ul style="list-style-type: none"> • Długość boku kwadratu: 2.5 mm • Odstęp między kwadratami: 12 mm • Pokrycie powierzchni: 5.7 % • Standardowe kolory: satynowy, biały • Kolory niestandardowe: paleta RAL – na życzenie
KWADRATY 4/4		<ul style="list-style-type: none"> • Długość boku kwadratu: 4 mm • Odstęp między kwadratami: 4 mm • Pokrycie powierzchni: 30.9 % • Standardowe kolory: satynowy, biały • Kolory niestandardowe: paleta RAL – na życzenie
PASY 1200/1.5		<ul style="list-style-type: none"> • Wymiary pasków: 1200 × 1 mm • Odstęp między paskami: 1.5 mm • Pokrycie powierzchni: 44.4 % • Standardowe kolory: satynowy, biały • Kolory niestandardowe: paleta RAL – na życzenie



ŚCIANY
DZIAŁOWE



OKNA
I DRZWI



FASADY
I DACHY



PODŁOGI



BARIERY
DYMOWE



Oznakowanie CE potwierdza zgodność produktu z wymaganiami obowiązującej zharmonizowanej Normy Europejskiej.

Specyfikacje techniczne produktów dostępne są na stronie internetowej www.polflam.com



POLFLAM Sp. z o.o.
Jeziorzany, Aleja Krakowska 3
05-555 Tarczyn
Poland

T +48 22 726 92 17
export@polflam.com
www.polflam.com

POLFLAM[®]
SZKŁO OGNIOPRONNE