

SYSTÈME FR FLOOR

VERRE DE PROTECTION INCENDIE  
POLFLAM F



**POLFLAM**<sup>®</sup>  
VERRE DE PROTECTION INCENDIE

Le verre de protection incendie POLFLAM est testé dans des instituts de recherche européens certifiés.



## Verre de protection incendie POLFLAM F utilisé dans le système FR FLOOR

Du développement technologique à la production en passant par la recherche, **POLFLAM**® est un fabricant de verre de protection incendie indépendant. L'utilisation d'une technologie d'hydrogel de pointe permet de produire un verre de protection incendie POLFLAM aux propriétés exceptionnelles.

Aujourd'hui, la marque **POLFLAM**® est incontestablement synonyme d'une qualité de produit irréprochable, sur l'ensemble du marché européen.

Le verre de protection incendie POLFLAM F est utilisé pour les applications au sol. En intérieur, il est disponible pour les classes de résistance au feu REI 30, 60, 90 et 120.

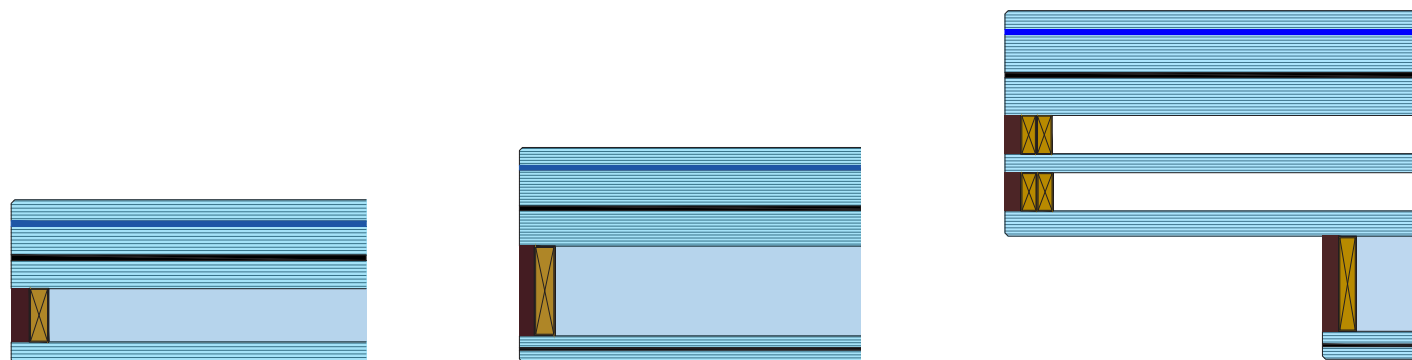
Les planchers en verre résistants au feu permettent non seulement l'éclairage des espaces intérieurs avec la lumière naturelle, mais assure aussi aux utilisateurs du bâtiment la meilleure protection qui soit en cas d'incendie.

Pour les planchers, **POLFLAM**® propose du verre de protection incendie avec une capacité de charge allant jusqu'à  $q_k = 5 \text{ kN/m}^2$ .

Le verre de protection incendie POLFLAM F, qui peut être recouvert d'un revêtement sérigraphié antidérapant, est également disponible dans des formes sortant de l'ordinaire.

Pour chaque application, il convient de vérifier, par des calculs statiques, l'exécution structurelle appropriée de tous les éléments soumis à des contraintes statiques, y compris leurs raccords.

*Cette brochure vous donne un bref aperçu des possibilités d'utilisation du verre de protection incendie POLFLAM F. Pour un montage correct, il convient de suivre les instructions détaillées et de respecter la classification ou le rapport d'essai relatif aux exigences testées de la construction. Pour plus d'informations, contactez votre représentant POLFLAM local.*



	POLFLAM F62	POLFLAM F72	POLFLAM F110
Résistance au feu	REI 30, REI 60	REI 30	REI 30, REI 60, REI 90, REI 120
Épaisseur totale [mm]	62 ±3	72 ±3	110 ±3
Poids [kg/m <sup>2</sup> ]	136	136	158
Plage de température maximale [°C]	-40 / +50		
Résistance selon l'essai au pendule	1(B)1		1(B)1 / 1(B)1
Transmission lumineuse $\tau_v$ [%]	75*	69*	55*
Isolation thermique $U_g$ [W/m <sup>2</sup> K]	4.0*	2.8*	0.8**
Isolation phonique $R_{w, (C; C_{tr})}$ [dB]	53 (-3; -7)*	53 (-3; -7)*	54 (-3; -7)*
Dimensions max. du verre [mm]	2200x1650 REI 30 1900x1650 REI 60	2200x1650	2200x1650

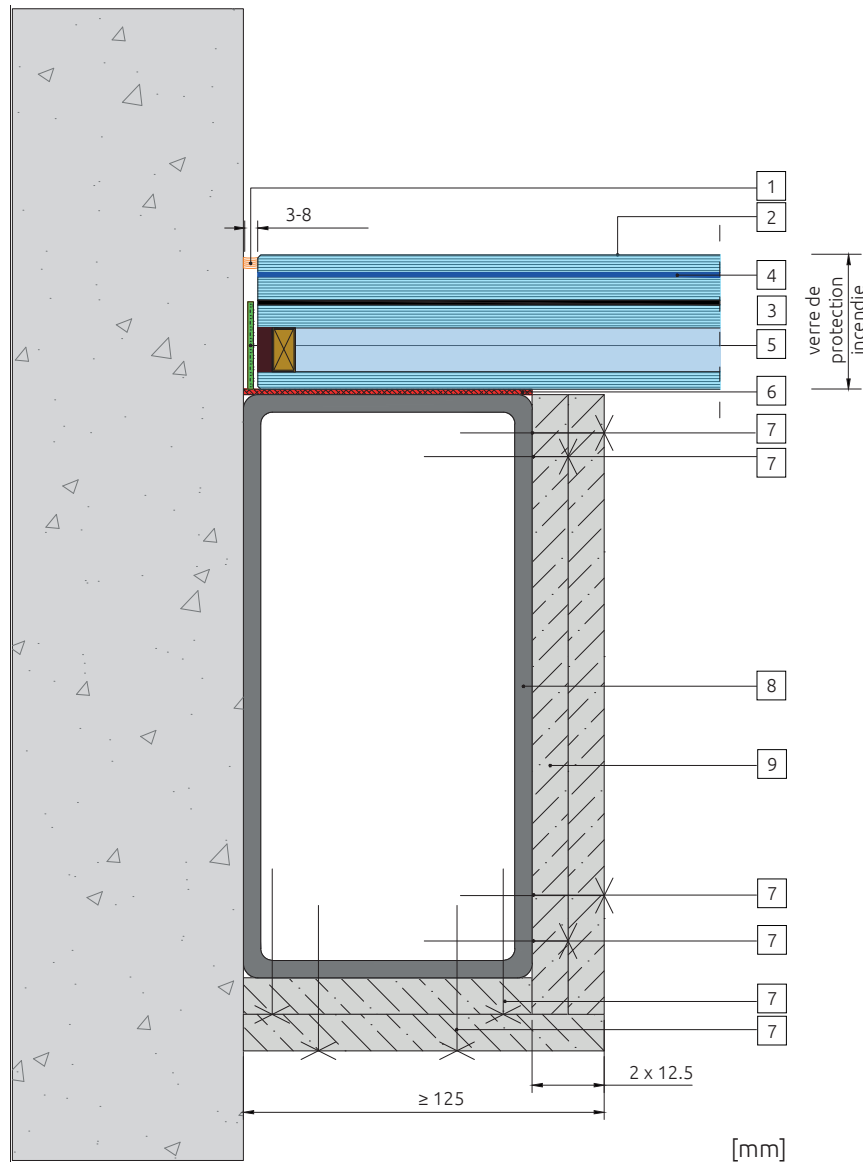
\* paramètres estimés

\*\* paramètres estimés ; 2 x Low-E 1.1

Autres compositions de verre disponibles sur demande

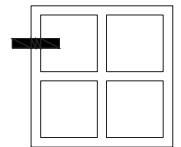
# POLFLAM F62

Montage de verre POLFLAM F sur des structures porteuses en acier



**POLFLAM F62**

**REI 30, REI 60**

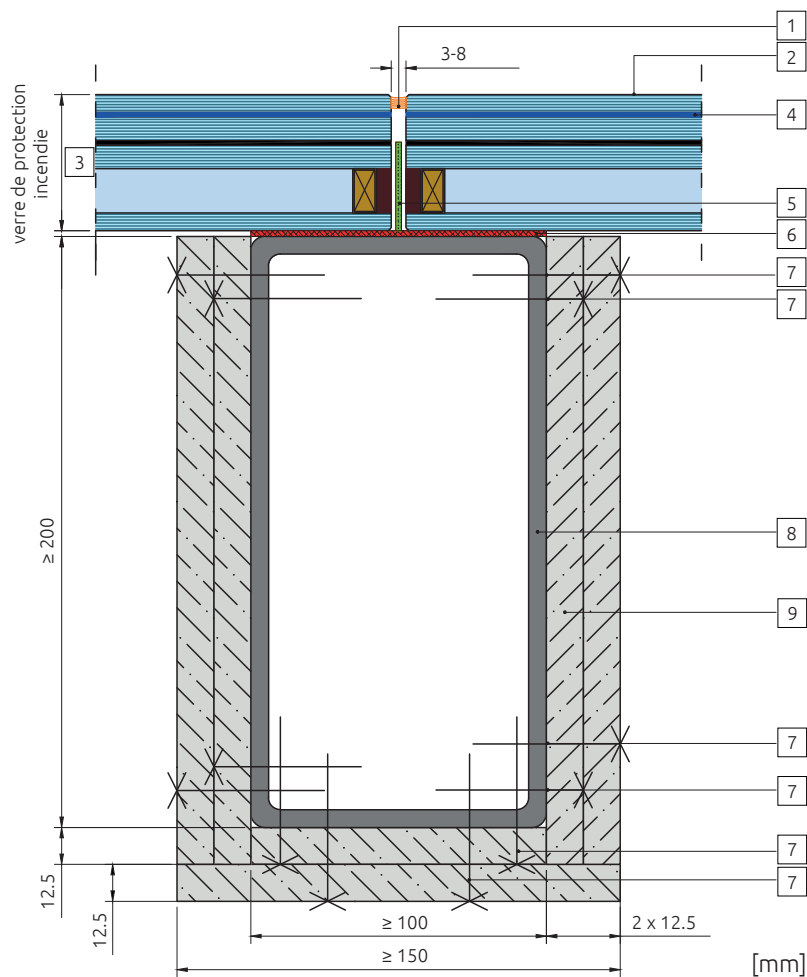


## Systeme FR FLOOR

1	Silicone – DOWSIL™ 791
2	Revêtement sérigraphié antidérapant en option
3	Verre de protection incendie POLFLAM F62
4	Impression des bordures possible
5	Bande d'étanchéité intumescente KERAFIX® FXL 200 35 x 2 mm
6	Papier en fibres céramiques
7	Vis autoperceuse en acier au carbone galvanisé (6.3 x 50 mm)
8	Sous-construction : poutre en acier ou poutre en béton renforcé selon les calculs statiques (voir détail p. 7)
9	Plaque de placoplâtre DF 2 x 12.5 mm

# POLFLAM F62

Montage de verre POLFLAM F sur des structures porteuses en acier



**POLFLAM F62**

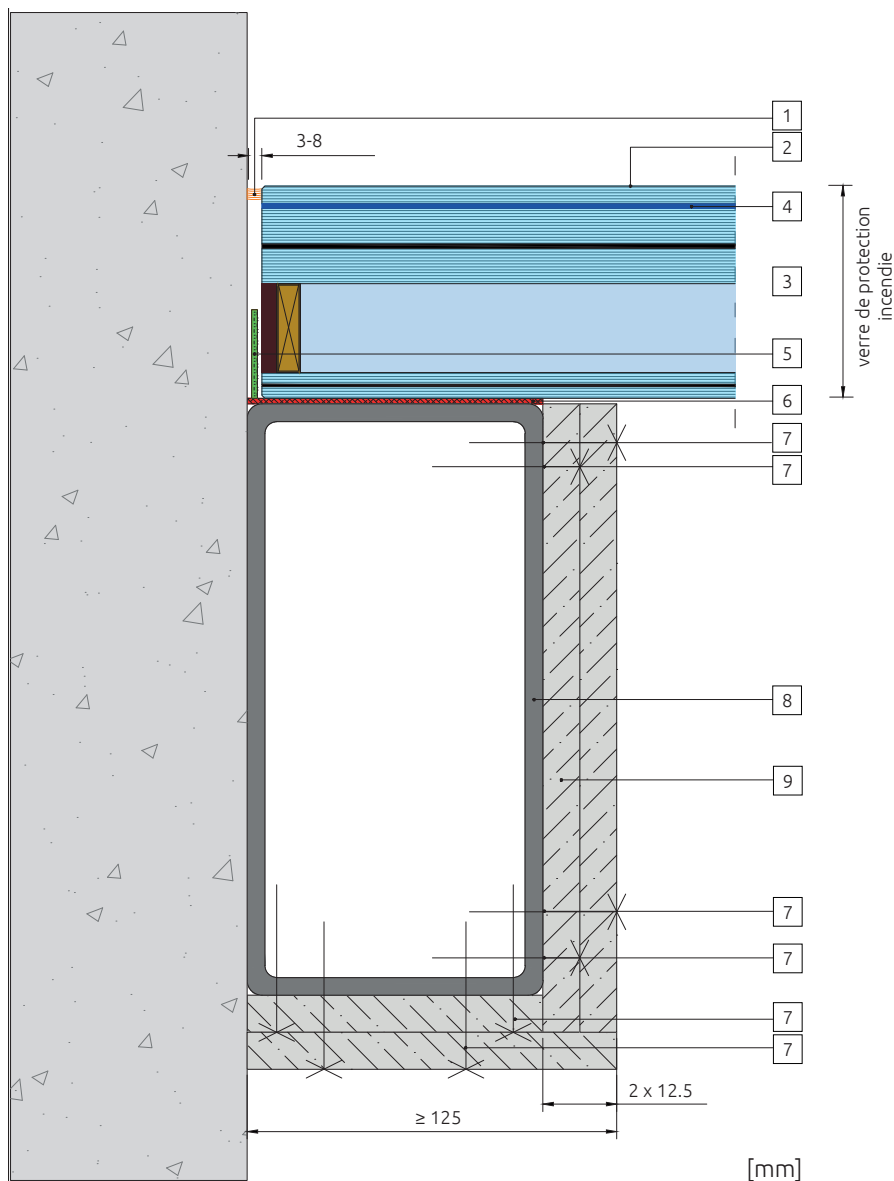
**REI 30, REI 60**

## Systeme FR FLOOR

1	Silicone – DOWSIL™ 791
2	Revêtement sérigraphié antidérapant en option
3	Verre de protection incendie POLFLAM F62
4	Impression des bordures possible
5	Bande d'étanchéité intumescente KERAFIX® FXL 200 35 x 2 mm
6	Papier en fibres céramiques
7	Vis autoperceuse en acier au carbone galvanisé (6.3 x 50 mm)
8	Sous-construction : poutre en acier ou poutre en béton renforcé selon les calculs statiques (voir détail p. 8)
9	Plaque de placoplâtre DF 2 x 12.5 mm

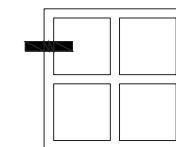
# POLFLAM F72

Montage de verre POLFLAM F sur des structures porteuses en acier



**POLFLAM F72**

**REI 30**

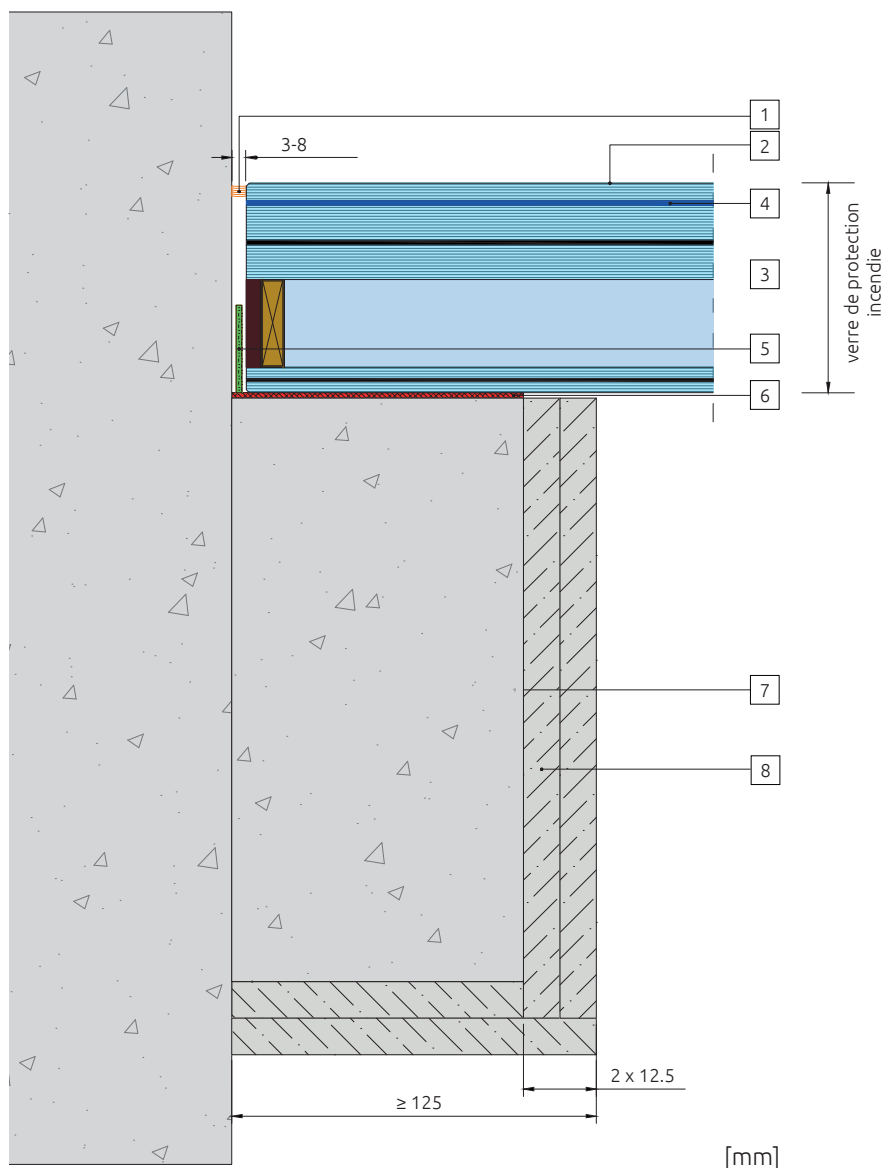


## Système FR FLOOR

1	Silicone – DOWSIL™ 791
2	Revêtement sérigraphié antidérapant en option
3	Verre de protection incendie POLFLAM F72
4	Impression des bordures possible
5	Bande d'étanchéité intumescente KERAFIX® FXL 200 35 x 2 mm
6	Papier en fibres céramiques
7	Vis autoperceuse en acier au carbone galvanisé (6.3 x 50 mm)
8	Sous-construction : poutre en acier ou poutre en béton renforcé selon les calculs statiques (voir détail p. 7)
9	Plaque de placoplâtre DF 2 x 12.5 mm

# POLFLAM F72

Montage de POLFLAM F sur une structure porteuse en béton renforcé



[mm]

**POLFLAM F72**

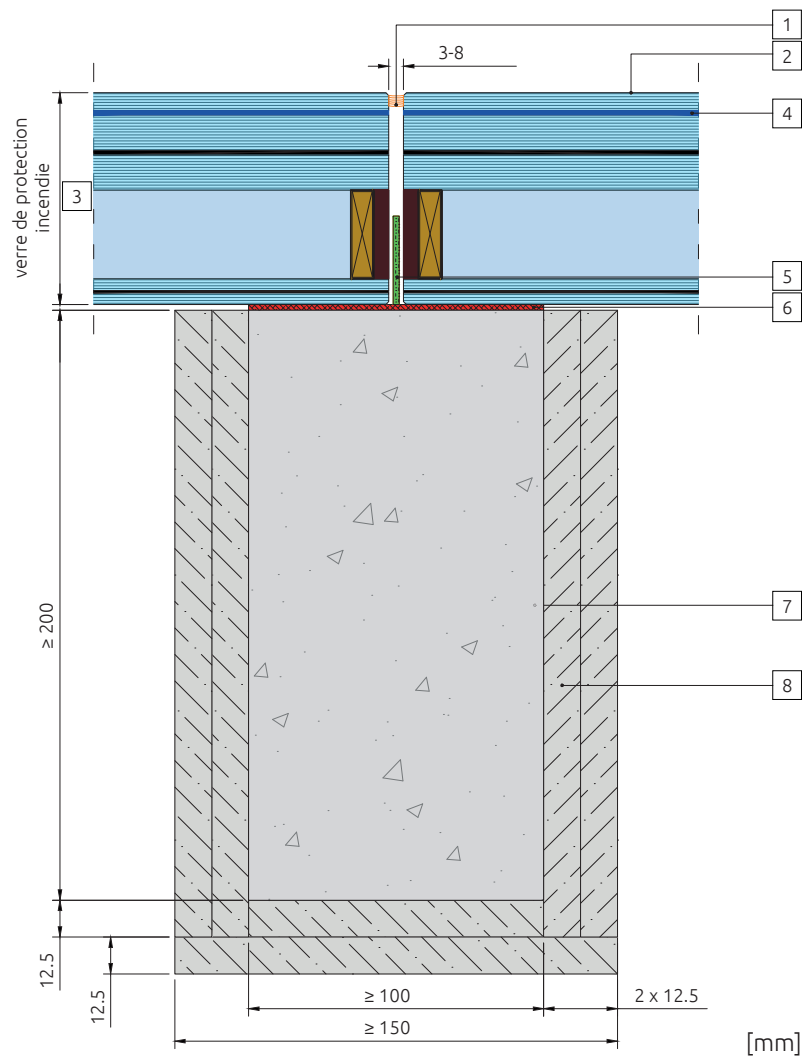
**REI 30**

## Système FR FLOOR

1	Silicone – DOWSIL™ 791
2	Revêtement sérigraphié antidérapant en option
3	Verre de protection incendie POLFLAM F72
4	Impression des bordures possible
5	Bande d'étanchéité intumescente KERAFIX® FXL 200 35 x 2 mm
6	Papier en fibres céramiques
7	Poutre en béton renforcé selon les calculs statiques
8	Plaque de placoplâtre DF 2 x 12.5 mm (optional)

# POLFLAM F72

Montage de POLFLAM F sur une structure porteuse en béton renforcé



**POLFLAM F72**

**REI 30**

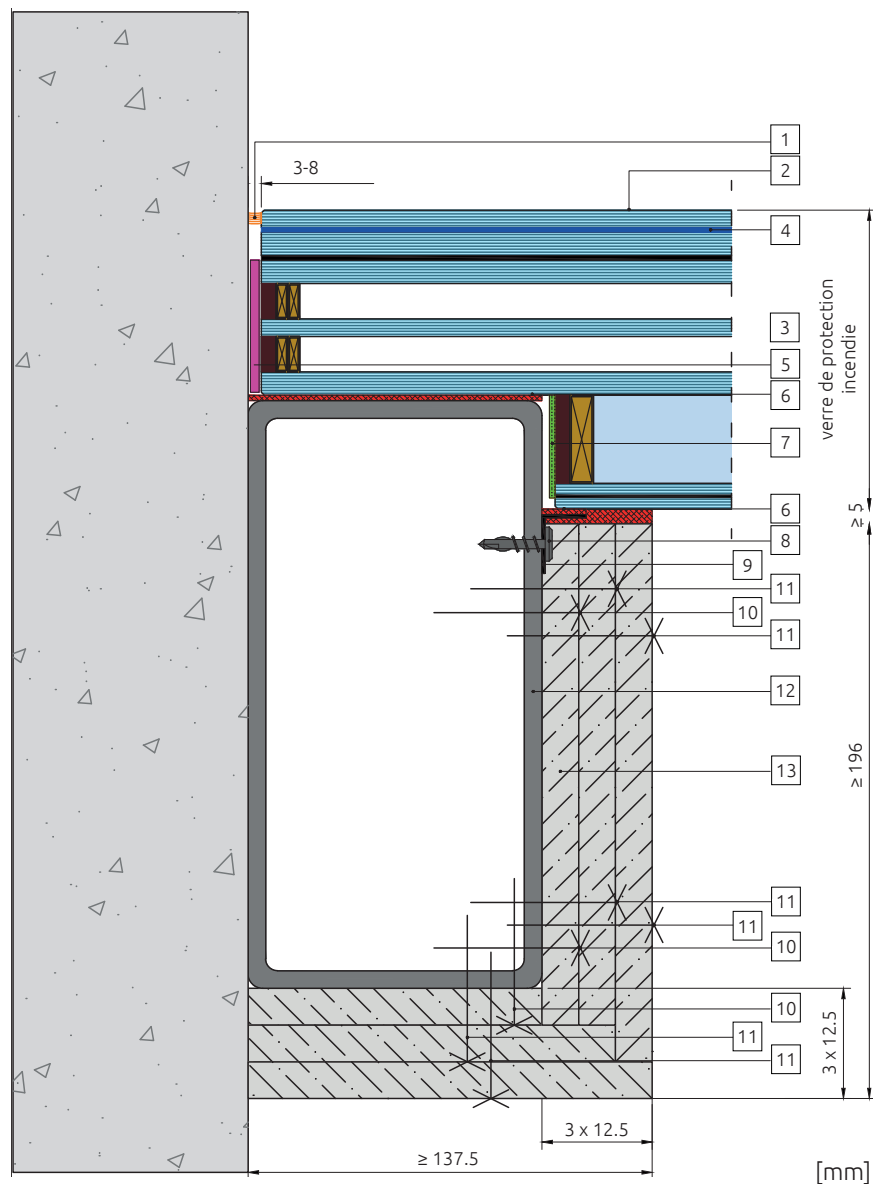
## Système FR FLOOR

1	Silicone – DOWSIL™ 791
2	Revêtement sérigraphié antidérapant en option
3	Verre de protection incendie POLFLAM F72
4	Impression des bordures possible
5	Bande d'étanchéité intumescente KERAFIX® FXL 200 35 x 2 mm
6	Papier en fibres céramiques
7	Poutre en béton renforcé ou en acier avec revêtement en plâtre selon les calculs statiques (voir détail p. 5)
8	Plaque de placoplâtre DF 2 x 12.5 mm (optional)



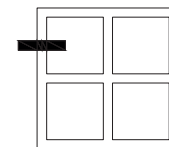
# POLFLAM F110

Montage de verre POLFLAM F sur des structures porteuses en acier



## POLFLAM F110

REI 30, REI 60, REI 90, REI 120

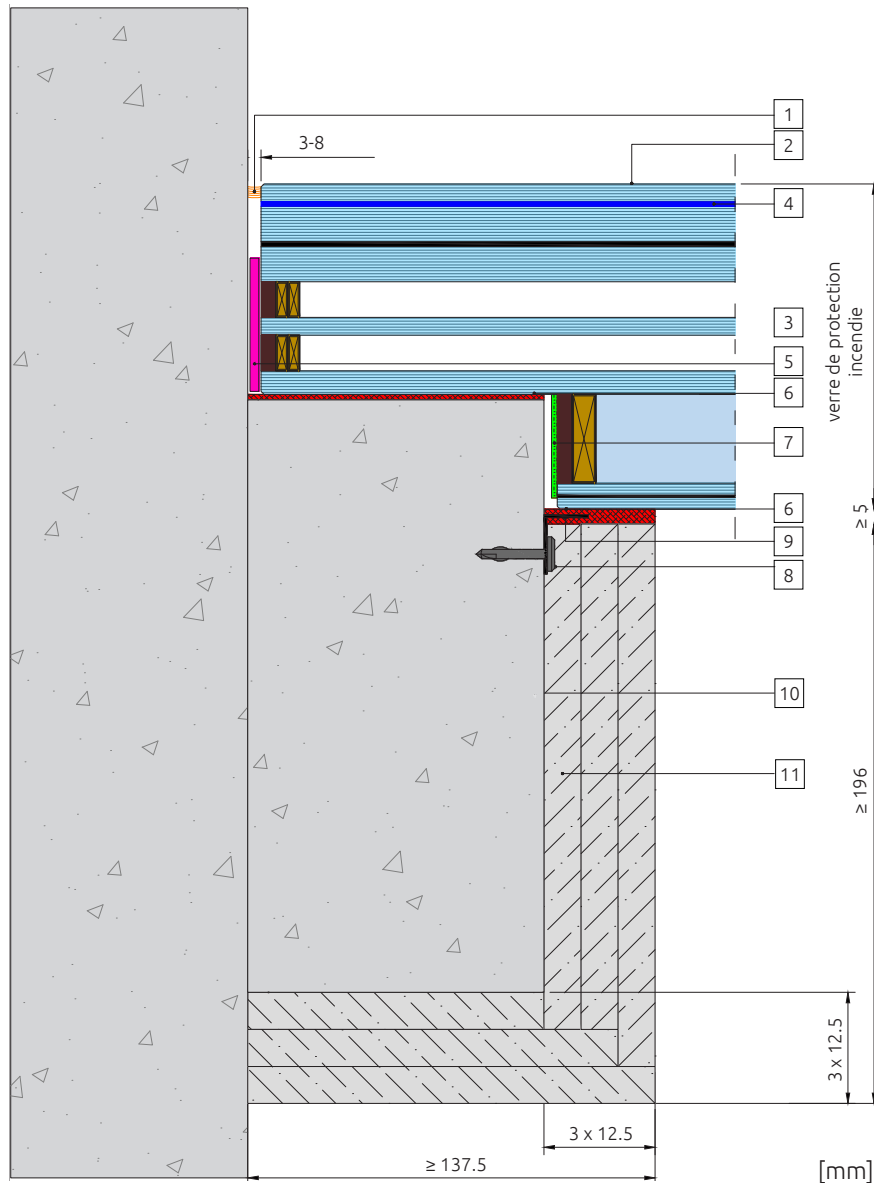


## Système FR FLOOR

1	Silicone – DOWSIL™ 791
2	Revêtement sérigraphié antidérapant en option
3	Verre de protection incendie POLFLAM F110
4	Impression des bordures possible
5	Remplissage en polypropylène (45 x 3 mm) en option
6	Papier en fibres céramiques
7	Bande d'étanchéité intumescente KERAFIX® FXL 200 35 x 2 mm
8	Vis autoperceuse en acier au carbone galvanisé (4.2 x 25 mm)
9	Cornière en L en acier inoxydable 40/20/0.8 tous les 400 mm
10	Vis autoperceuse en acier au carbone galvanisé (6.3 x 50 mm)
11	Vis autoperceuse en acier au carbone galvanisé (6.3 x 70 mm)
12	Sous-construction : poutre en acier ou poutre en béton renforcé selon les calculs statiques (voir détail p. 10)
13	Plaque de placoplâtre DF 3 x 12.5 mm

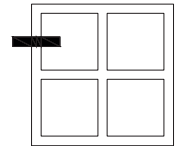
# POLFLAM F110

Montage de POLFLAM F sur une structure porteuse en béton renforcé



## POLFLAM F110

REI 30, REI 60, REI 90, REI 120

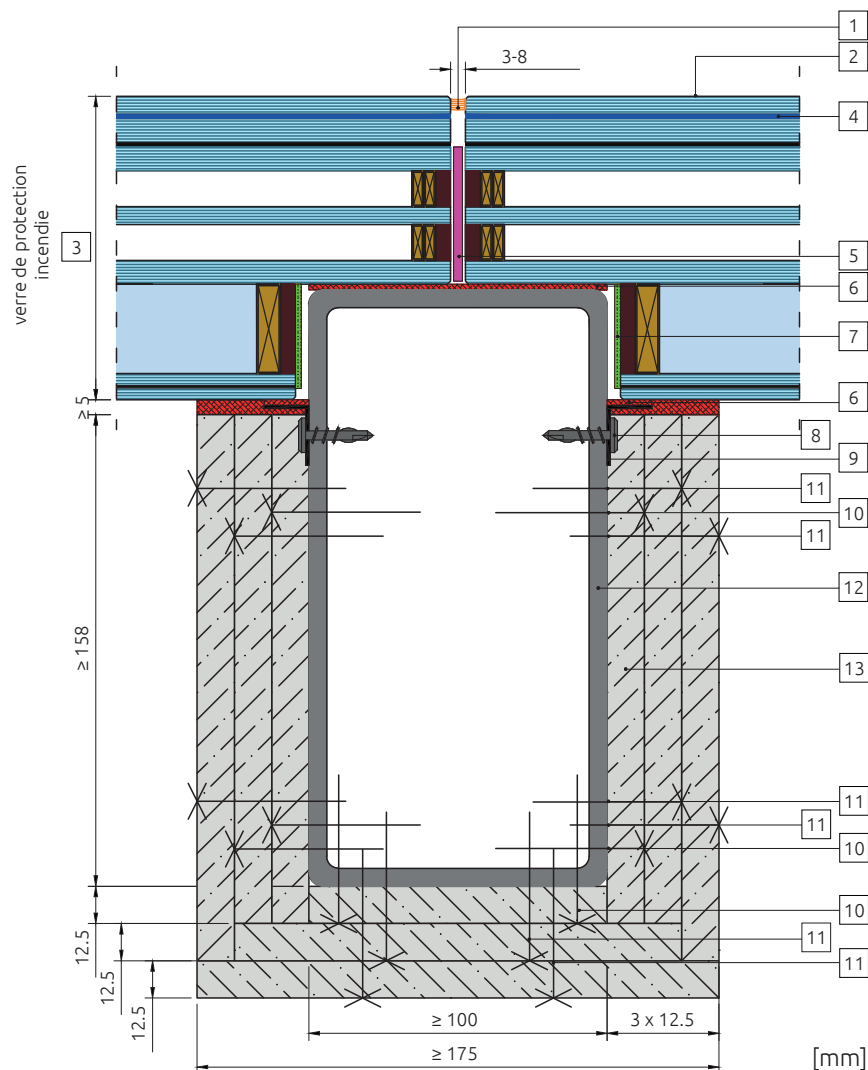


## Système FR FLOOR

1	Silicone – DOWSIL™ 791
2	Revêtement sérigraphié antidérapant en option
3	Verre de protection incendie POLFLAM F110
4	Impression des bordures possible
5	Remplissage en polypropylène (45 x 3 mm) en option
6	Papier en fibres céramiques
7	Bande d'étanchéité intumescente KERAFIX® FXL 200 35 x 2 mm
8	Vis (4.2 x 25 mm)
9	Cornière en L en acier inoxydable 40/20/0.8 tous les 400 mm
10	Poutre en béton renforcé selon les calculs statiques
11	Plaque de placoplâtre DF 3 x 12.5 mm

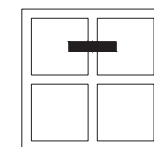
# POLFLAM F110

Montage de verre POLFLAM F sur des structures porteuses en acier



## POLFLAM F110

REI 30, REI 60, REI 90, REI 120

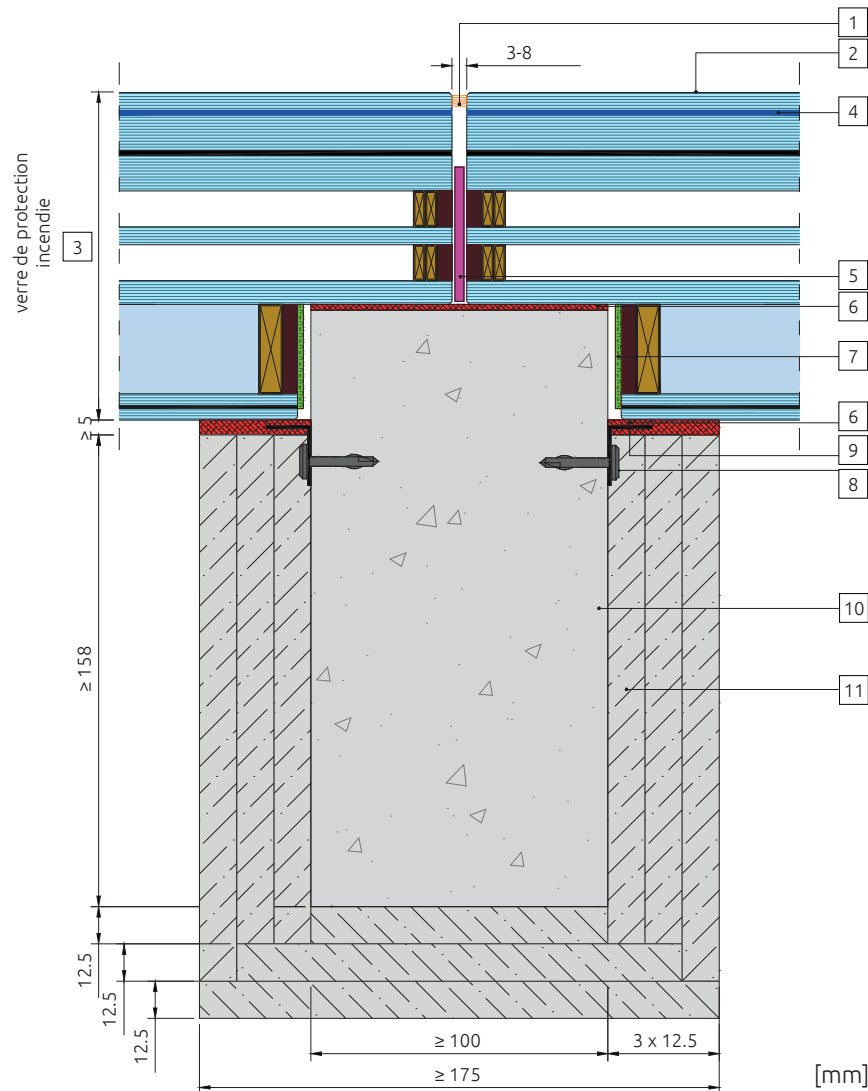


## Système FR FLOOR

1	Silicone – DOWSIL™ 791
2	Revêtement sérigraphié antidérapant en option
3	Verre de protection incendie POLFLAM F110
4	Impression des bordures possible
5	Remplissage en polypropylène (45 x 3 mm) en option
6	Papier en fibres céramiques
7	Bande d'étanchéité intumescente KERAFIX® FXL 200 35 x 2 mm
8	Vis autoperceuse en acier au carbone galvanisé (4.2 x 25 mm)
9	Cornière en L en acier inoxydable 40/20/0.8 mm tous les 400 mm
10	Vis autoperceuse en acier au carbone galvanisé (6.3 x 50 mm)
11	Vis autoperceuse en acier au carbone galvanisé (6.3 x 70 mm)
12	Sous-construction : poutre en acier ou poutre en béton renforcé selon les calculs statiques
13	Plaque de placoplâtre DF 3 x 12.5 mm

# POLFLAM F110

Montage de POLFLAM F sur une structure porteuse en béton renforcé



## POLFLAM F110

REI 30, REI 60, REI 90, REI 120

## Système FR FLOOR

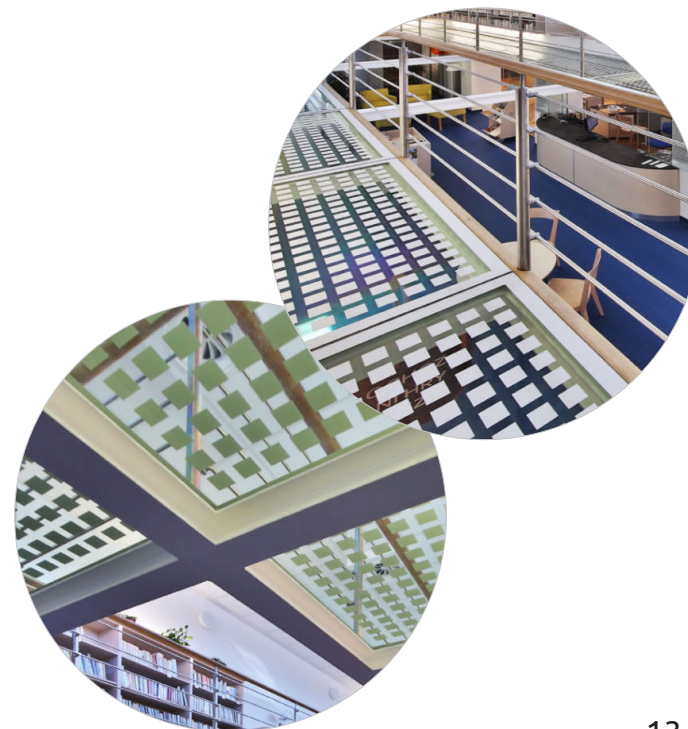
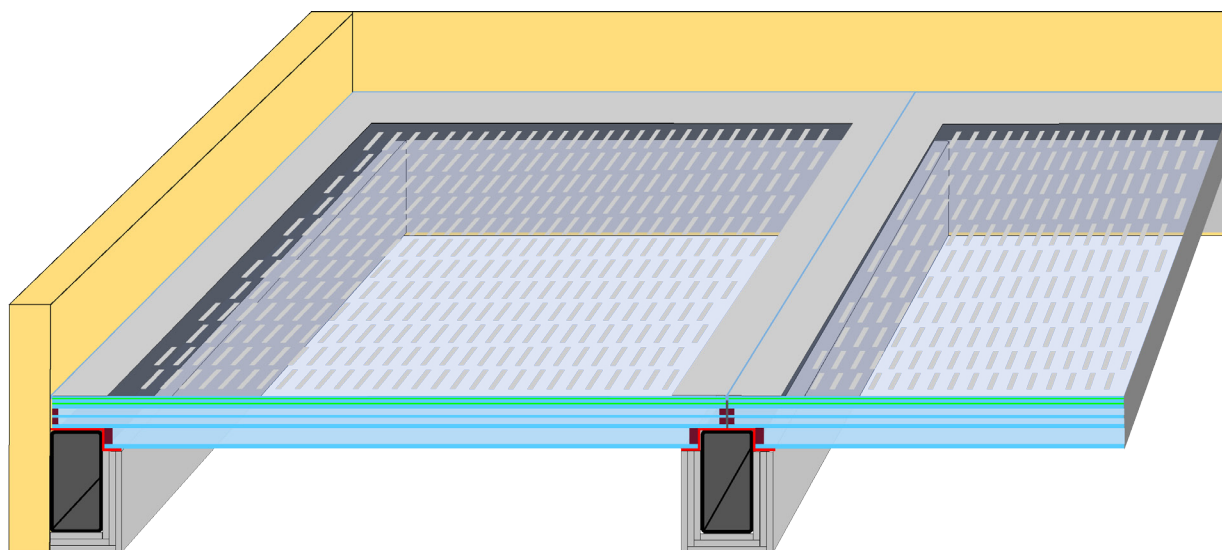
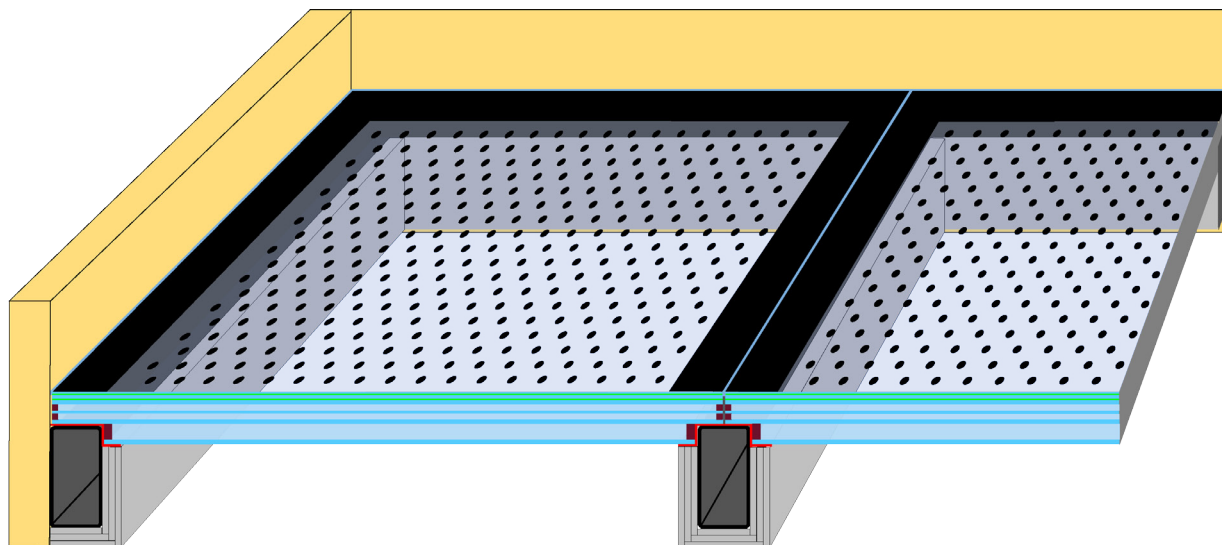
1	Silicone – DOWSIL™ 791
2	Revêtement sérigraphié antidérapant en option
3	Verre de protection incendie POLFLAM F110
4	Impression des bordures possible
5	Remplissage en polypropylène (45 x 3 mm) en option
6	Papier en fibres céramiques
7	Bande d'étanchéité intumescente KERAFIX® FXL 200 35 x 2 mm
8	Vis (4.2 x 25 mm)
9	Cornière en L en acier inoxydable 40/20/0.8 mm tous les 400 mm
10	Poutre en béton renforcé selon les calculs statiques
11	Plaque de placoplâtre DF 3 x 12.5 mm

## Différents revêtement sérigraphié pour POLFLAM F

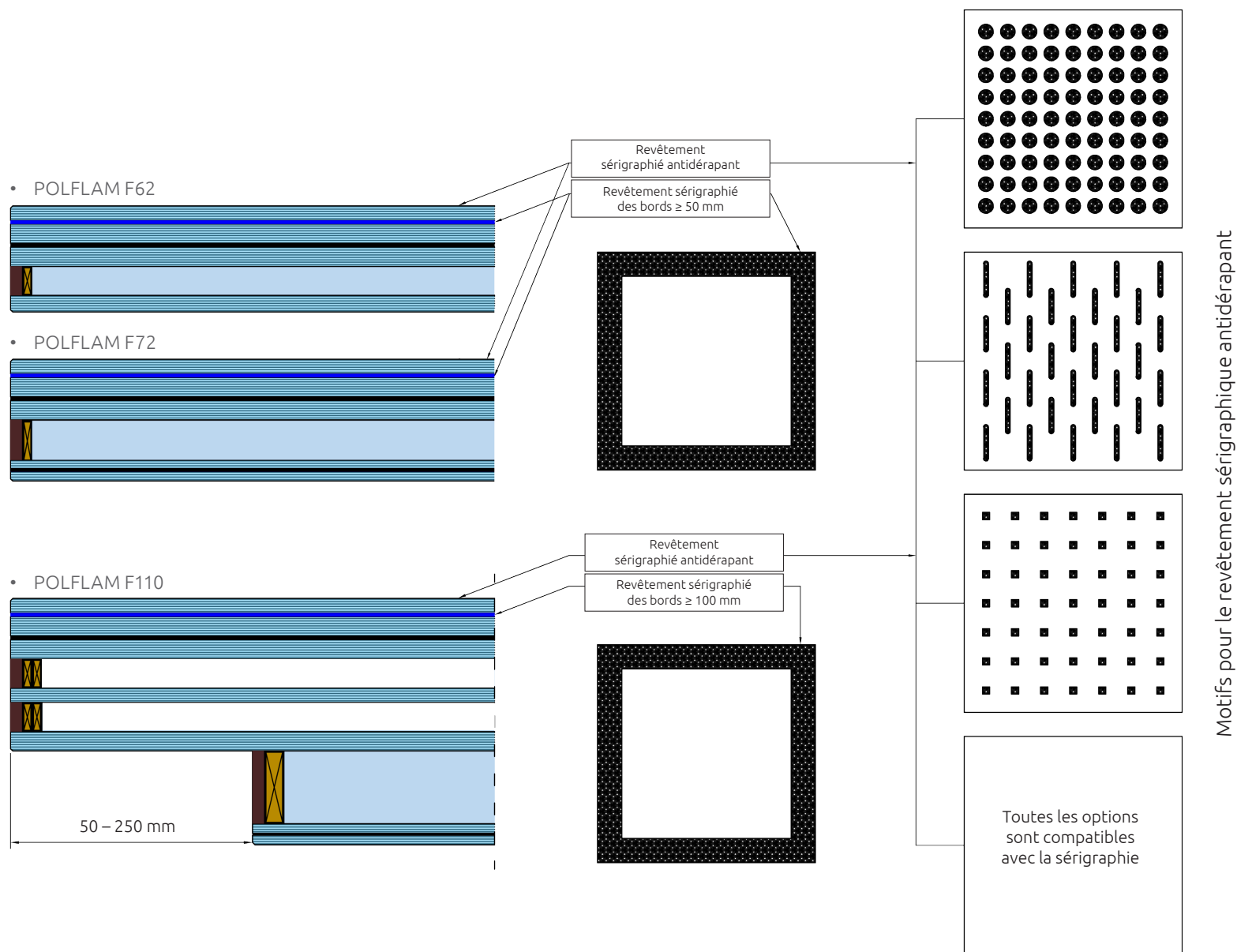
Le verre de protection incendie POLFLAM F est recouvert, sur les bords, d'un revêtement sérigraphié opaque  $\geq 50$  mm afin de masquer la structure porteuse du système de plancher.

En option, des motifs géométriques peuvent être imprimés sur le verre afin de conférer à la surface des propriétés antidérapantes et une meilleure impression visuelle.

Tant l'impression des bords que les motifs de surface sont disponibles sur demande dans différentes couleurs RAL.

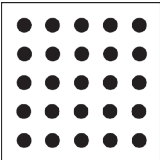
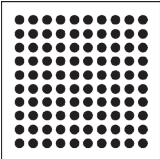
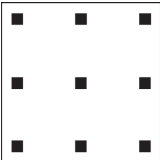
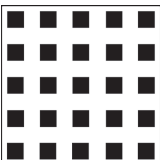
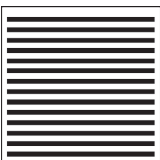


## Différents revêtement sérigraphié pour POLFLAM F



*Le revêtement sérigraphique antidérapant ne peut pas être garanti. Prix et disponibilité sur demande.*

**Motifs pour le revêtement sérigraphique antidérapant**

Nom	Motif	Spécifications techniques
DOTS 3/3		<ul style="list-style-type: none"> <li>• Diamètre des points: 3 mm</li> <li>• Distance entre les points: 3 mm</li> <li>• Couverture de la surface: 24.2%</li> <li>• Certificat ITB selon DIN 51130 – Classe de résistance au glissement R9</li> <li>• Couleurs standard: mat, blanc</li> <li>• Couleurs personnalisées : palette RAL - sur demande</li> </ul>
DOTS 2/1		<ul style="list-style-type: none"> <li>• Diamètre des points: 2 mm</li> <li>• Distance entre les points: 1 mm</li> <li>• Couverture de la surface: 37.3%</li> <li>• Couleurs standard: mat, blanc</li> <li>• Couleurs personnalisées : palette RAL - sur demande</li> </ul>
SQUARES 2.5/12		<ul style="list-style-type: none"> <li>• Longueur d'arête: 2.5 mm</li> <li>• Distance entre les carrés: 12 mm</li> <li>• Surface coverage: 5.7%</li> <li>• Couleurs standard: mat, blanc</li> <li>• Couleurs personnalisées : palette RAL - sur demande</li> </ul>
SQUARES 4/4		<ul style="list-style-type: none"> <li>• Longueur d'arête: 4 mm</li> <li>• Distance entre les carrés: 4 mm</li> <li>• Couverture de la surface: 30.9%</li> <li>• Couleurs standard: mat, blanc</li> <li>• Couleurs personnalisées : palette RAL - sur demande</li> </ul>
STRIPES 1200/1.5		<ul style="list-style-type: none"> <li>• Dimensions des bandes: 1200 × 1 mm</li> <li>• Distance entre les bandes: 1.5 mm</li> <li>• Couverture de la surface: 44.4%</li> <li>• Couleurs standard: mat, blanc</li> <li>• Couleurs personnalisées : palette RAL - sur demande</li> </ul>



CLOISON



FENÊTRES  
ET PORTES



FAÇADES  
ET VERRIÈRES



PLANCHERS



ECRAN  
DE CANTONNEMENT



Le marquage CE confirme qu'un produit est conforme aux exigences de la législation européenne harmonisée en vigueur.

Spécifications techniques des produits disponibles sur [www.polflam.com](http://www.polflam.com)

POLFLAM Sp. z o.o.  
Jeziorzany, Aleja Krakowska 3  
05-555 Tarczyn  
Poland

T +48 22 726 92 17  
[export@polflam.com](mailto:export@polflam.com)  
[www.polflam.com](http://www.polflam.com)

**POLFLAM**<sup>®</sup>  
VERRE DE PROTECTION INCENDIE