

Une vision pour des lendemains plus verts : POLFLAM lance le premier verre résistant au feu à faible teneur en carbone du monde

Dans un monde où la conscience environnementale est essentielle désormais, les entreprises subissent une pression constante pour réduire leur empreinte carbone. À l'avant-garde de ce mouvement, POLFLAM, fabricant de verre ignifuge de pointe, s'est engagé sans compromis dans la durabilité en présentant le premier verre POLFLAM résistant au feu à faible teneur en carbone du monde.

En collaboration avec PILKINGTON, filiale du NSG Group, nous sommes fiers de présenter une alternative à faible teneur en carbone pour un verre ignifuge standard. Nous avons associé notre technologie exclusive de couches intermédiaires au verre flotté à faible teneur en carbone **Mirai™** de Pilkington, dont la quantité de carbone intégrée est réduite de 50%, par rapport à un verre flotté standard, inventé grâce à une combinaison de carburant actif, de contenu de verre hautement recyclé et de sources d'électricité renouvelables. Nous sommes donc en mesure de proposer sur le marché un verre résistant au feu à faible teneur en carbone qui intègre 65% de carbone de moins, par rapport aux verres résistant au feu standard, selon la classe anti-feu.

Les avantages des verres résistant au feu à faible teneur en carbone sont multiples, le développement durable en étant le fer de lance. Il contribue notamment de manière significative à la demande croissante de réduction de l'empreinte carbone des bâtiments et des constructions, sans compromis sur la sécurité incendie et la transmission de la lumière. En outre, notre verre à faible teneur en carbone respecte en toute transparence les certifications prestigieuses, telles que les labels de bâtiments écologiques LEED, BREEAM ou DGNB, ce qui garantit que notre produit est à l'avant-garde des pratiques de constructions écologiques.

C'est notre technologie de verre résistant au feu très innovante qui distingue vraiment le modèle POLFLAM et le positionne en tant que pionnier sur le marché. Le cœur de notre verre résistant au feu se compose de deux panneaux de verre de sécurité durcis thermiquement et d'une couche intermédiaire d'hydrogel incolore intercalé, fabriqué conformément à notre propre formule exclusive. Nos produits se distinguent, car nous sommes en mesure de produire des classes de résistance au feu plus élevées, tout en augmentant l'épaisseur de notre couche intermédiaire d'hydrogel, sans ajouter

de panneaux de verre supplémentaires, contrairement aux verres résistant au feu multicouches standard.

Cette approche exclusive confère non seulement des propriétés à la pointe de la technologie, comme la transmission de la lumière la plus élevée et le poids le plus faible pour des classes de résistance au feu, comme les normes EI60 et supérieures, mais elle nous permet également de proposer des produits standards intégrant 35% de carbone en moins. La combinaison de cette technologie avec le verre flotté à faible teneur en carbone Pilkington **Mirai™** comme substrat établit une nouvelle norme inégalée pour la réduction de l'empreinte carbone du verre résistant au feu.

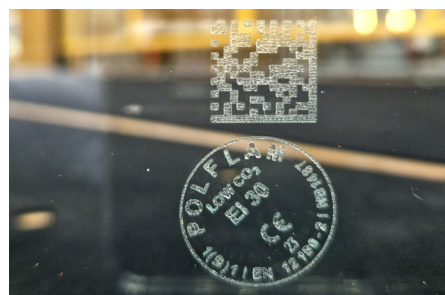
Récemment, POLFLAM a finalisé avec succès son cycle pilote avec la production et le test des premiers panneaux de verre résistant au feu à faible teneur en carbone, pour garantir sa qualité et ses performances en utilisant le verre flotté à faible teneur en carbone de 6 mm de Pilkington **Mirai™**. La prochaine

étape consiste à élargir notre gamme de produits complète, en y intégrant les unités de vitrage isolant. Entre temps, notre analyse de cycle de vie (LCA, Life Cycle Analysis) et notre fiche de déclaration environnementale (Environmental Product Declaration, EPD) pour ce nouveau produit sont en cours de préparation par une institution tierce, afin de confirmer que notre empreinte carbone est la plus faible du marché. La nouvelle EPD du verre résistant au feu à faible teneur en carbone POLFLAM devrait être prête à la fin du premier trimestre 2024.

Ce produit innovant ne fait aucun compromis en matière de performances, de qualité ou d'apparence esthétique et sera disponible pour toute notre gamme de produits, depuis le modèle EI15 jusqu'au modèle EI180. Nous vous tiendrons informés de la suite, car nous initions ce parcours de transformation qui façonnera l'industrie du verre de demain.



Pilkington Mirai™ a été sélectionné pour le développement du modèle POLFLAM GAIA, un verre ignifuge à faible teneur en carbone.



Le verre résistant au feu à faible teneur en carbone POLFLAM GAIA se distingue par l'ajout du marquage « LOW CO₂ » sur le produit.



Le premier panneau de verre résistant au feu et à faible teneur en carbone POLFLAM a été fabriqué. (De gauche à droite : Dawid Kuczowski – Directeur de la logistique et des achats ; Roman Abrahams – Directeur commercial ; Marek Przywózki – Responsable des procédés et de l'ingénierie)